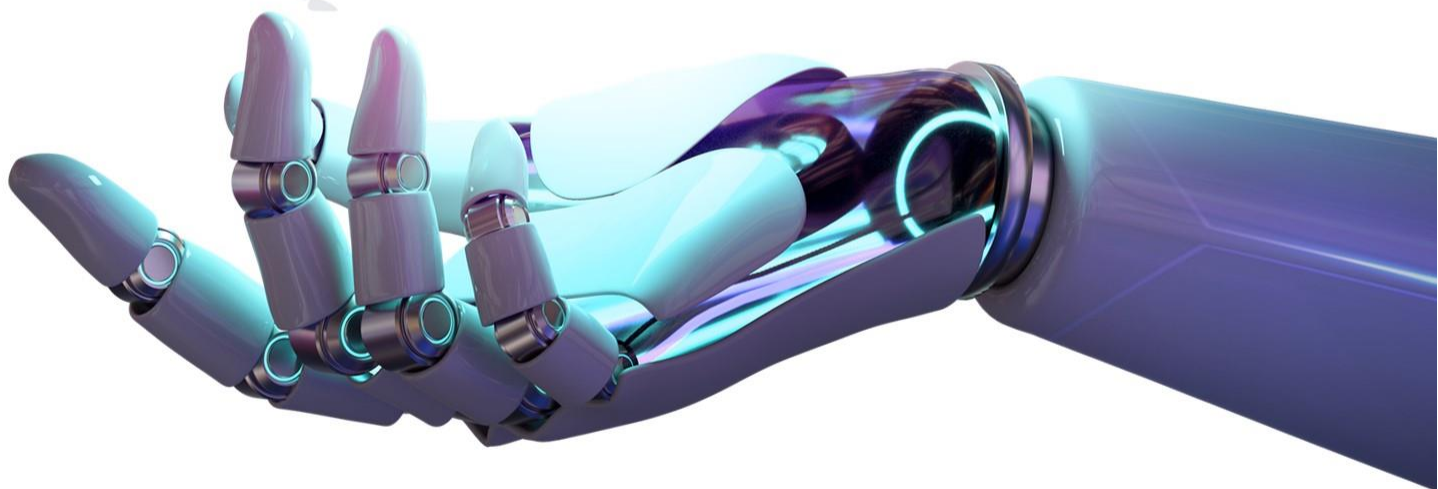




中國生產力中心中區服務處

2024 年度課程總覽

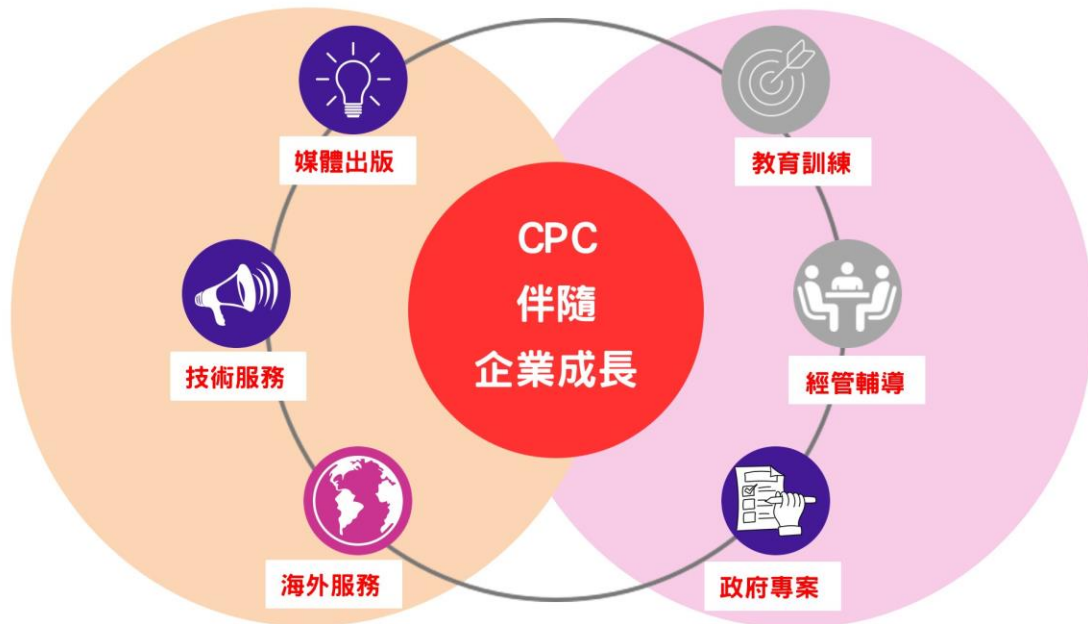


親愛的朋友，請將這份資料分享給相關人員，謝謝！



中國生產力中心 中區服務處

【業務範疇】



【獲獎實績】

- 行政院勞動部-第一屆國家訓練品質獎(訓練機構)
- 行政院勞動部勞動力發展署-TTQS 訓練評鑑「金牌」
- 行政院勞動部-委外訓練評鑑「五星級」訓練機構
- 行政院公共工程委員會-評鑑「一級」代訓單位
- 行政院勞動部-109 年度職業安全衛生教育訓練單位評鑑「優等」
- 經濟部中小企業處-推動終身學習護照「績優獎」
- 行政院勞動部勞動力發展署-
堆高機、固定式、移動式起重機術科全國技能檢定合格訓練場地
- 內政部消防署、交通部公路總局、內政部國土管理署-核可訓練單位
- 智慧自動化產業人才培訓據點
- 亞洲生產力組織 APO 智慧製造卓越中心

【品質政策】

【專業分享】【知識創新】【績效領導】

【卓越再造】 【顧客成功】

【訓練政策】

【專業】 【實務】 【熱忱】

課程索引

高階. 經營 管理	一、【高階.經營管理課程】.....P 3
人資. 總務類	二、【人力資源管理課程】.....P 3 三、【總務.行政課程】.....P 4
管理 技巧類	四、【管理技巧課程】.....P 4-6 五、【銷售管理技巧課程】.....P 6-7
生管. 物管. 採購類	六、【生產管理課程】.....P 7-8 七、【物管.採購課程】.....P 8-9
製造業 行銷. 品管類	八、【品質管理課程】.....P 9-10
國貿類	九、【國際貿易課程】.....P 10
研發類	十、【研發管理課程】.....P 10-11
財務. 會計類	十一、【財務.稅務.成本.會計課程】.....P 11-12
ESG 管理類	十二、【ESG 課程】.....P 12-13
核心職 能發展	十三、【關鍵就業力系列課程】.....P 13
E化 管理類	十四、【產業自動化與智慧製造基礎技能課程】.....P 13-14 十五、【資訊管理應用技能課程】.....P 14-15 十六、【CAD\CAE\CAM 電腦繪圖技能課程】.....P 15
職安. 營建. 消防. 證照類	十七、【職安 .營建 .消防-證照課程】.....P 16-17 十八、【職安 .營建 .消防-證照課程】南雲推廣組.....P 18-19
經管. 資訊類	十九、【經營管理.資訊應用課程】南雲推廣組.....P 19

※課程內容請定期參考 網址：<http://www.tccpc.org.tw>

※服務電話：04-23505038

課程詳細內容與金額請與課程負責人確認以茲正確性

一、【高階.經營管理課程】

編號	課程名稱	時數	費用	1月	2月	3月	4月	5月	6月	7月	8月	9月	10月	11月	12月	課程負責人
1	第 39 屆經營管理顧問師班	300	92,000						■							分機 02557 徐韡倩
2	企業內部種子講師專業認證班	24	15,000				■			■			■			分機 02557 徐韡倩
3	企業種子講師教學技術與簡報實務	18	10,000				■				■					分機 02557 徐韡倩
4	乙級門市服務技術士	42	9,000				■							■		分機 02557 徐韡倩
5	主管領導與管理培訓班	18	8,800				■			■			■			分機 02557 徐韡倩
6	中小企業經營策略與計畫實戰班	12	6,200	■											■	分機 02557 徐韡倩
7	家族企業傳承與接班技巧	12	6,200	■											■	分機 02557 徐韡倩
8	主管養成的拉力與推力實務	12	5,600			■			■			■				分機 02557 徐韡倩
9	策略規劃訂定 KPI 與具體行動研習班	6	3,500				■			■			■		■	分機 02557 徐韡倩
10	提升品牌形象力拓展企業競爭力	6	3,500				■			■			■			分機 02557 徐韡倩
11	發展領導力提升執行力	6	3,500			■			■			■				分機 02557 徐韡倩
12	精準到位:策略管理與決策力實戰技巧	6	3,500					■					■			分機 02557 徐韡倩
13	第 19 屆二代 CEO 疫後接班力 SMT 永續經營入門培訓營	72	41,500						■							分機 01253 卓麗君
14	MTP 企業管理者管理才能發展培訓【最新 13 版】	28	16,800			■			■			■				分機 01253 卓麗君
15	【核心幹部】管理能力提升培訓	18	10,000				■			■			■			分機 01253 卓麗君
16	【班長.組長.課長】新領導力 SMT 轉骨配方研習班 (14 期)	30	18,500						■							分機 01253 卓麗君
17	CRM 顧客關係服務管理師認證班	24	15,000				■		■							分機 01253 卓麗君

二、【人力資源管理課程】1

編號	課程名稱	時數	費用	1月	2月	3月	4月	5月	6月	7月	8月	9月	10月	11月	12月	課程負責人
1	企業教育訓練發展管理師	24	15,000			■					■					分機 02557 徐韡倩
2	全方位基礎人資管理師認證班	24	15,000					■				■				分機 02557 徐韡倩
3	最新勞動基準法重要條文解析與案例說明	12	5,800			■				■						分機 02557 徐韡倩
4	招募面試任用常見爭議與案例解析	6	3,500				■				■					分機 02557 徐韡倩
5	勞動事件法下勞資爭議預防、調解與訴訟策略解析	6	3,500					■								分機 02557 徐韡倩
6	勞動事件法下勞檢因應對策與預防	6	3,500						■				■			分機 02557 徐韡倩
7	勞動契約規劃擬定及實務解析	6	3,500			■				■						分機 02557 徐韡倩
8	最新假別管理與留職停薪解析	6	3,500				■				■					分機 02557 徐韡倩
9	最新勞動基準法工時制度解析與因應	6	3,500					■				■				分機 02557 徐韡倩
10	最新職災補償、保險、救濟、抵充相關法制及案例解析	6	3,500						■				■			分機 02557 徐韡倩
11	人力資源運作與高績效合作團隊建立	6	3,500		■			■			■					分機 02557 徐韡倩
12	選對人的徵選與面試技巧	6	3,500							■		■				分機 02557 徐韡倩
13	徵才管道.面試重點與面相選才技巧	6	3,500			■						■				分機 02557 徐韡倩
14	獎金激勵設計.員工考核數字法與士氣提升 60 招見效	6	3,500				■						■			分機 02557 徐韡倩

二、【人力資源管理課程】2

編號	課程名稱	時數	費用	1月	2月	3月	4月	5月	6月	7月	8月	9月	10月	11月	12月	課程負責人
15	訓練新人之培訓師養成與新人穩定法	6	3,500					■						■		分機 02557 徐韓倩
16	工作評價與薪資制度設計	6	3,500		■			■				■				分機 02557 徐韓倩
17	面對問題員工的對策與方法	6	3,500			■				■			■			分機 02557 徐韓倩
18	職能分析與訓練規劃實務班	6	3,500	■				■			■			■		分機 02557 徐韓倩
19	獎金設計與留才、激勵方法	6	3,500		■			■			■			■		分機 02557 徐韓倩
20	職場心理學與人才管理	6	3,500				■				■			■		分機 02557 徐韓倩

三、【總務.行政課程】

編號	課程名稱	時數	費用	1月	2月	3月	4月	5月	6月	7月	8月	9月	10月	11月	12月	課程負責人
1	總務採購作業計劃與議價技巧實務	6	3,500			■				■						分機 03463 張茹婷
2	總務採購策略與降低成本實務	6	3,500		■							■				分機 03463 張茹婷
3	總務採購履約管理與爭議解決實務	6	3,500						■				■			分機 03463 張茹婷
4	如何成為主管得力助手	6	3,500	■					■							分機 03463 張茹婷
5	職場應對禮儀與電話接聽技巧	6	3,500			■				■						分機 03463 張茹婷

四、【管理技巧課程】1

編號	課程名稱	時數	費用	1月	2月	3月	4月	5月	6月	7月	8月	9月	10月	11月	12月	課程負責人
1	COACH 團隊領導力認證班	12	6,200						■				■			分機 02557 徐韓倩
2	主管幹部管理知能實務研習班	12	6,200					■			■			■		分機 02557 徐韓倩
3	中階主管管理才能研習班	12	6,200			■				■						分機 02557 徐韓倩
4	基層幹部管理技巧培訓班	12	6,200				■				■					分機 02557 徐韓倩
5	(TWI-JI)基層幹部工作教導技巧研習班	9	4,800				■				■					分機 02557 徐韓倩
6	問題分析.解決與報告技巧研習班	8	4,500				■				■					分機 02557 徐韓倩
7	(TWI-JR)基層幹部工作關係管理研習班	7	4,000						■					■		分機 02557 徐韓倩
8	8D 分析問題.對策擬定及報告撰寫技巧班	7	4,000			■			■			■			■	分機 02557 徐韓倩
9	(TWI-JM)基層幹部工作改善技巧研習班	7	4,000							■					■	分機 02557 徐韓倩
10	主管必修高效溝通與說話訓練_領導問題與內部協商溝通	6	3,500		■			■					■			分機 02557 徐韓倩
11	新任主管領導核心能力	6	3,500				■			■			■			分機 02557 徐韓倩
12	團隊激勵與管理溝通技巧	6	3,500					■			■			■		分機 02557 徐韓倩
13	工作管理與執行力提昇研習班	6	3,500					■				■				分機 02557 徐韓倩
14	人脈經營與打動人心的溝通技巧	6	3,500				■				■					分機 02557 徐韓倩
15	正念溝通與衝突化解	6	3,500					■				■				分機 02557 徐韓倩
16	帶人帶心-卓越領導力的養成班	6	3,500						■				■			分機 02557 徐韓倩
17	傑出門市店長營運實務培訓	6	3,500						■			■				分機 02557 徐韓倩
18	玩轉遊戲學管理之五項修練	6	3,500			■				■						分機 02557 徐韓倩
19	職場溝通心理學	6	3,500						■				■			分機 02557 徐韓倩

四、【管理技巧課程】2

編號	課程名稱	時數	費用	1月	2月	3月	4月	5月	6月	7月	8月	9月	10月	11月	12月	課程負責人
20	九宮格問題分析與解決實戰技巧	6	3,500			■			■			■			■	分機 02557 徐韓倩
21	如何當個犀利好主管研修班	6	3,500			■			■			■			■	分機 02557 徐韓倩
22	基層主管 10 大核心職能特訓	6	3,500	■			■			■			■			分機 02557 徐韓倩
23	跨部門溝通與協調技巧	6	3,500	■			■			■			■			分機 02557 徐韓倩
24	橫向管理:提升團隊即戰力特訓	6	3,500		■			■			■			■		分機 02557 徐韓倩
25	激勵、啟發員工創造成功團隊	6	3,500			■			■			■			■	分機 02557 徐韓倩
26	管理技能~高效能的團隊運作技法	6	3,500						■		■		■		■	分機 02557 徐韓倩
27	SMART 主管~領導溝通與激勵技巧研習班	6	3,500				■			■			■			分機 02557 徐韓倩
28	目標管理與執行力提昇技巧研習班	6	3,500					■			■			■		分機 02557 徐韓倩
29	部屬能力提昇與領導技巧研習班	6	3,500		■				■			■			■	分機 02557 徐韓倩
30	說話的力量_工作問題解決×職場溝通談判學	6	3,500			■				■			■			分機 02557 徐韓倩
31	職場溝通影響力	6	3,500		■			■			■			■		分機 02557 徐韓倩
32	團隊領導力與情緒管理技巧	6	3,500			■			■			■				分機 02557 徐韓倩
33	向上溝通管理技巧與同事互動有效對策	6	3,500	■							■					分機 02557 徐韓倩
34	儲備幹部與新任主管管理基礎入門	6	3,500							■					■	分機 02557 徐韓倩
35	成本費用管控與附加價值創造	6	3,500			■			■				■			分機 02557 徐韓倩
36	可視化管理與創新改善	6	3,500		■			■				■				分機 02557 徐韓倩
37	如何促進職場人際關係	6	3,500				■			■			■			分機 02557 徐韓倩
38	人為錯誤的預防措施設計	6	3,500				■				■			■		分機 02557 徐韓倩
39	專案團隊合作與溝通技巧	6	3,500				■			■			■			分機 02557 徐韓倩
40	門市店鋪的成本費用管控	6	3,500	■				■				■				分機 02557 徐韓倩
41	創造門市利潤空間實戰法	6	3,500		■				■				■			分機 02557 徐韓倩
42	時間管理與效率提昇	6	3,500			■				■				■		分機 02557 徐韓倩
43	6 小時學會專案管理,規劃與執行	6	3,500	■			■				■			■		分機 02557 徐韓倩
44	技術主管核心職能課程	6	3,500					■			■				■	分機 02557 徐韓倩
45	商務禮儀實務	3	2,100				■			■				■		分機 02557 徐韓倩
46	職場基礎日語	24	10,000						■					■		分機 02557 徐韓倩
47	ISO 文件管理及標準化建立技巧研習班	6	3,500		■			■			■			■		分機 03463 張茹婷
48	經營管理必備能力-專案管理應用實務	16	7,500					■				■				分機 03463 張茹婷
49	跳脫思考舊框創新價值未來	6	3,500		■			■			■			■		分機 03463 張茹婷
50	職場人員實用數據分析工具	6	3,500	■			■			■			■			分機 03463 張茹婷
51	MTP 企業管理者管理才能發展培訓【最新 13 版】	28	16,800			■			■			■				分機 01253 卓麗君
52	【核心幹部】管理能力提升培訓	18	10,000				■			■			■			分機 01253 卓麗君
53	第 19 屆二代 CEO 疫後接班力 SMT 永續經營入門培訓營	72	41,500						■							分機 01253 卓麗君
54	【班長.組長.課長】新領導力 SMT 轉骨配方研習班 (14 期)	30	18,500						■							分機 01253 卓麗君
55	CRM 顧客關係服務管理師認證班	24	15,000				■		■							分機 01253 卓麗君

四、【管理技巧課程】3

編號	課程名稱	時數	費用	1月	2月	3月	4月	5月	6月	7月	8月	9月	10月	11月	12月	課程負責人
56	中堅主管協上助下方法與管理主要問題對策法	6	3,500	■					■				■			分機 01253 卓麗君
57	【基層主管、初任管理者】溝通協調技巧	6	3,500				■			■			■			分機 01253 卓麗君
58	【領班、組長】管理方法入門與帶人心法	6	3,500				■				■				■	分機 01253 卓麗君
59	絕讚簡報技巧與絕美 PPT 簡報製作技巧	6	3,500	■			■			■					■	分機 01253 卓麗君
60	高效簡報提案力與說服力實戰演練	6	3,500					■			■					分機 01253 卓麗君
61	善用管理循環提昇工作效能	6	3,500				■			■			■			分機 01253 卓麗君
62	有效處理員工問題與人際衝突	6	3,500				■			■			■			分機 01253 卓麗君
63	時間管理與執行力提昇技巧研習班	6	3,500		■			■			■				■	分機 01253 卓麗君
64	職場高效時間管理與績效實務應用	6	3,500								■			■		分機 01253 卓麗君
65	時間管理與職場 EQ	6	3,500	■					■				■			分機 01253 卓麗君
66	工作壓力化解-情緒管理與正向思考	6	3,500						■			■				分機 01253 卓麗君
67	提案三部曲-文案發想、企劃撰寫與簡報技巧	6	3,500			■				■			■			分機 01253 卓麗君
68	職場邏輯說服力與口才訓練	6	3,500			■					■			■		分機 01253 卓麗君
69	無縫接軌-強化職場溝通力提升工作效能	6	3,500				■			■						分機 01253 卓麗君
70	全方位客訴與抱怨處理實戰技巧	6	3,500				■		■				■			分機 01253 卓麗君
71	顧客抱怨應對與處理技巧	6	3,500		■						■				■	分機 01253 卓麗君
72	線上電話與文字客服回應技巧培訓	6	3,500			■						■				分機 01253 卓麗君
73	超越顧客滿意的服務「滿意度」與「忠誠度」提升技巧	6	3,500					■							■	分機 01253 卓麗君
74	全方位顧客關係管理 (CRM)	6	3,500					■			■					分機 01253 卓麗君
75	顧客關係管理與客訴解決教戰實務與應用	7	4,000			■				■						分機 01253 卓麗君

五、【銷售管理技巧課程】1

編號	課程名稱	時數	費用	1月	2月	3月	4月	5月	6月	7月	8月	9月	10月	11月	12月	課程負責人
1	網路行銷與電商經營研習班	24	12,000			■				■			■			分機 02557 徐韡倩
2	業務銷售菁英培訓	18	8,800		■			■			■			■		分機 02557 徐韡倩
3	行銷學的視覺靈魂	18	8,800			■		■		■		■		■		分機 02557 徐韡倩
4	行銷學的視覺靈魂：設計篇	6	3,500			■		■		■		■		■		分機 02557 徐韡倩
5	行銷學的視覺靈魂：攝影篇	6	3,500			■		■		■		■		■		分機 02557 徐韡倩
6	行銷學的視覺靈魂：修圖篇	6	3,500			■		■		■		■		■		分機 02557 徐韡倩
7	行銷問題解決精準策略與年度計劃_品牌、產品、價格、通路	12	6,200			■				■					■	分機 02557 徐韡倩
8	國內外參展行銷規劃與展售技巧實務	12	6,200					■			■					分機 02557 徐韡倩
9	市場預測與顧客行為分析	6	3,500					■					■			分機 02557 徐韡倩
10	向猶太人學談判技巧	6	3,500		■			■			■			■		分機 02557 徐韡倩
11	無往不利的業務溝通技巧	6	3,500			■			■			■			■	分機 02557 徐韡倩
12	業務與採購雙向談判技巧實務	6	3,500	■			■			■			■			分機 02557 徐韡倩

五、【銷售管理技巧課程】2

編號	課程名稱	時數	費用	1月	2月	3月	4月	5月	6月	7月	8月	9月	10月	11月	12月	課程負責人
13	戰勝客戶:超強銷售心理與談判心法	6	3,500				■			■			■			分機 02557 徐韋倩
14	業務績效管理與 KPI 設定實務	6	3,500			■			■		■		■			分機 02557 徐韋倩
15	業務接單與報價技巧	6	3,500	■		■		■		■		■		■		分機 02557 徐韋倩
16	行銷技巧與業務管理實務	6	3,500	■		■		■		■		■		■		分機 02557 徐韋倩
17	麥肯錫x華頓_商務談判的心理學與修煉	6	3,500				■				■				■	分機 02557 徐韋倩
18	黃金業務_訂單開發的無限銷售力	6	3,500	■				■				■			■	分機 02557 徐韋倩
19	商務談判策略與見招拆招	6	3,500			■			■			■				分機 02557 徐韋倩
20	打造賣場魅力與商品陳列吸睛術	6	3,500			■			■			■				分機 02557 徐韋倩
21	門市銷售與服務接待技巧	6	3,500			■			■					■		分機 02557 徐韋倩
22	業務客戶增加法.客訴處法置與業績成長配方	6	3,500						■						■	分機 02557 徐韋倩
23	成為商務英文 email 寫作高手	6	3,500				■				■					分機 02557 徐韋倩
24	掌握參展英文溝通實務	6	3,500					■				■				分機 02557 徐韋倩
25	小編必備的網路社群口碑經營術	6	3,500					■				■				分機 02557 徐韋倩
26	網路行銷第一步~SEO 關鍵字行銷	6	3,500					■				■				分機 02557 徐韋倩
27	關鍵行銷 21 堂行銷術	6	3,500				■				■				■	分機 02557 徐韋倩
28	客訴技巧大公開-如何將奧客變粉絲	6	3,500				■				■				■	分機 02557 徐韋倩
29	向賈伯斯學習創新思考力研習班	6	3,500			■			■				■			分機 02557 徐韋倩
30	菜鳥業務邁向頂尖業務養成班	6	3,500			■			■			■				分機 02557 徐韋倩

六、【生產管理課程】1

編號	課程名稱	時數	費用	1月	2月	3月	4月	5月	6月	7月	8月	9月	10月	11月	12月	課程負責人
1	現場工作安排及進度管制研習班	6	3,500		■					■					■	分機 03463 張茹婷
2	現場主管日常管理與報表分析技巧研習班	6	3,500					■					■			分機 03463 張茹婷
3	生產管理幹部精鍊班	18	8,500			■			■			■			■	分機 03463 張茹婷
4	標準作業流程(SOP)建立與改善技巧研習班	6	3,500		■				■				■			分機 03463 張茹婷
5	標準工時運用與績效提升研習班	6	3,500		■							■			■	分機 03463 張茹婷
6	快速換模與防錯設計技巧研習班	6	3,500			■					■					分機 03463 張茹婷
7	運用目視化管理提升執行效能研習班	6	3,500						■				■			分機 03463 張茹婷
8	如何運用三 T(TPS.TPM.TQM)工具提升管理績效	6	3,500				■					■				分機 03463 張茹婷
9	現場管理效能提昇研習班	6	3,500		■			■			■				■	分機 03463 張茹婷
10	生產問題分析與改善技巧研習班	6	3,500	■			■			■			■			分機 03463 張茹婷
11	生產計畫與管制技巧研習班	6	3,500			■			■			■			■	分機 03463 張茹婷
12	運用改善技巧降低製造成本研習班	6	3,500	■			■			■					■	分機 03463 張茹婷
13	作業標準 V.S 標準作業改善技巧研習班	6	3,500					■					■			分機 03463 張茹婷
14	豐田生產方式提案改善實務技巧研習班	6	3,500			■			■			■				分機 03463 張茹婷

六、【生產管理課程】2

編號	課程名稱	時數	費用	1月	2月	3月	4月	5月	6月	7月	8月	9月	10月	11月	12月	課程負責人
15	徹底剔除七種浪費與改善對策技巧研習班	6	3,500			■			■			■				分機 03463 張茹婷
16	培育能注意到浪費的人才改善技巧研習班	6	3,500				■				■					分機 03463 張茹婷
17	做到「少人化」才能真正提升效能研習班	6	3,500				■				■					分機 03463 張茹婷
18	導入標準作業的多能工化改善研習班	6	3,500					■					■			分機 03463 張茹婷
19	現場從業人員 TPM 實務改善技巧研習班	6	3,500		■					■						分機 03463 張茹婷
20	生管、採購與倉管作業整合技巧研習班	6	3,500	■				■			■			■		分機 03463 張茹婷
21	多樣少量與急單生產管控技巧班	6	3,500	■				■		■				■		分機 03463 張茹婷
22	提昇生管價值~做好產銷協調以滿足出貨達交率研習班	6	3,500		■			■			■			■		分機 03463 張茹婷
23	7S 管理實務(5S+安全+節約)	6	3,500			■			■			■			■	分機 03463 張茹婷
24	作業流程優化與減少工廠浪費技巧	6	3,500				■			■				■		分機 03463 張茹婷
25	新任生產幹部入門配方班	18	8,500							■						分機 03463 張茹婷
26	生產缺料改善法與交期延誤改善新配方	6	3,500	■							■					分機 03463 張茹婷
27	生產線合理化與問題發掘之改善技巧	6	3,500			■						■				分機 03463 張茹婷
28	生產走動式管理.品質確保與產能提升	6	3,500				■						■			分機 03463 張茹婷

七、【物管、採購課程】1

編號	課程名稱	時數	費用	1月	2月	3月	4月	5月	6月	7月	8月	9月	10月	11月	12月	課程負責人
1	庫存與倉儲管理實務研習班	6	3,500		■			■			■			■		分機 01253 卓麗君
2	物管倉管員培訓班與料帳一致及盤點存貨改善對策	6	3,500			■				■				■		分機 01253 卓麗君
3	物料管理與存量管制技巧研習班	6	3,500	■			■			■			■			分機 01253 卓麗君
4	物管常見問題與處理手法研習班	6	3,500			■			■		■				■	分機 01253 卓麗君
5	倉儲及存貨管理-有效降低成本	6	3,500				■				■					分機 01253 卓麗君
6	如何運用 ChatGPT 協助採購面對棘手問題	6	3,500				■				■			■		分機 01253 卓麗君
7	採購數位化變革契機	7	4,000				■			■			■			分機 01253 卓麗君
8	採購人員談判及議價技巧研習班	6	3,500			■			■		■				■	分機 01253 卓麗君
9	採購談判策略與合約管理實務	6	3,500				■			■				■		分機 01253 卓麗君
10	跨國採購實務解析與訣竅	6	3,500					■						■		分機 01253 卓麗君
11	供應商開發評選與分級管理	6	3,500			■					■					分機 01253 卓麗君
12	供應商品質管理實務研習班	7	4,000			■			■		■				■	分機 01253 卓麗君
13	供應商價格品質管制與供應商問題對策法	6	3,500					■			■					分機 01253 卓麗君
14	供應商開發與管理完全指南	6	3,500		■					■						分機 01253 卓麗君
15	採購貨源搜尋與策略分析實務	6	3,500	■					■							分機 01253 卓麗君
16	有效掌控採購交期與存貨管理	6	3,500			■					■				■	分機 01253 卓麗君
17	採購競爭性報價規劃與執行實務	6	3,500				■					■				分機 01253 卓麗君
18	採購外包策略與交期管理	6	3,500						■				■			分機 01253 卓麗君
19	採購量價分析與降價技巧	6	3,500	■				■					■			分機 01253 卓麗君

七、【物管、採購課程】2

編號	課程名稱	時數	費用	1月	2月	3月	4月	5月	6月	7月	8月	9月	10月	11月	12月	課程負責人
20	採購應如何確認買價合理性-價格與成本分析實務技巧	6	3,500						■						■	分機 01253 卓麗君
21	採購加值策略與成本降低技巧	6	3,500			■					■					分機 01253 卓麗君
22	採購成本分析與成本管理研習班	6	3,500		■			■			■			■		分機 01253 卓麗君
23	採購價格分析與談判實務	6	3,500		■					■						分機 01253 卓麗君
24	採購新手培訓-零基礎採購工作快速入門	6	3,500					■					■			分機 01253 卓麗君
25	工程採購管理與實務解析	6	3,500			■				■						分機 01253 卓麗君
26	採購數位化管理	7	4,000				■			■			■			分機 01253 卓麗君
27	採購風險管理	6	3,500		■				■						■	分機 01253 卓麗君
28	ESG 浪潮下的綠色採購	6	3,600				■				■				■	分機 01253 卓麗君
29	採購與價值工程 VA/VE	7	4,000		■				■				■			分機 01253 卓麗君
30	行銷通路合約管理策略	6	3,500					■				■				分機 01253 卓麗君
31	業務銷售合約管理爭議案例實務	6	3,500						■				■			分機 01253 卓麗君

八、【品質管理課程】1

編號	課程名稱	時數	費用	1月	2月	3月	4月	5月	6月	7月	8月	9月	10月	11月	12月	課程負責人
1	新版 ISO 9001 : 2015 量測器具校驗實務及管理人員培訓班	14	6,800		■			■			■			■		分機 03463 張茹婷
2	新版 ISO 9001 : 2015 風險評估方法研習班	7	4,000			■				■						分機 03463 張茹婷
3	量測器具校驗實務與量測系統分析人員培訓班	14	6,800			■			■			■			■	分機 03463 張茹婷
4	新版 IATF 16949 五大核心工具應用實務研習班	28	16,000				■			■			■			分機 03463 張茹婷
5	新版 IATF 16949 : 2016 汽車相關產業品質管理系統內部稽核員培訓班	14	6,800			■				■				■		分機 03463 張茹婷
6	品質流程管理及生產計劃管制研習班	6	3,500			■					■			■		分機 03463 張茹婷
7	常見之品質異常問題分析與處理技巧班	6	3,500	■				■				■			■	分機 03463 張茹婷
8	品質保養-8 字形展開法改善技巧研習班	6	3,500											■		分機 03463 張茹婷
9	企業如何落實現場品管與製程改善研習班	6	3,500		■			■			■			■		分機 03463 張茹婷
10	新版 ISO 9001 : 2015 品質管理系統內部稽核	12	6,500			■			■			■			■	分機 03463 張茹婷
11	活用品管手法與問題解決技巧研習班	6	3,500	■			■			■			■			分機 03463 張茹婷
12	(SPC)統計製程管制與製程能力分析研習班	6	3,500		■			■			■			■		分機 03463 張茹婷
13	導入初期管理確保最佳品質特性研習班	6	3,500		■					■						分機 03463 張茹婷
14	導入 QC_Story 的活用手法研習班	6	3,500											■		分機 03463 張茹婷
15	C-TPAT 反恐驗證條文解說	6	3,500					■					■			分機 03463 張茹婷
16	如何運用失效模式分析(FMEA)做好風險管理研習班	7	4,000			■			■			■			■	分機 03463 張茹婷
17	品質管理與改善手法研習班	6	3,500							■						分機 03463 張茹婷
18	品質管理幹部精鍊班	18	8,500				■						■			分機 03463 張茹婷
19	VDA 6.3: 2023 製程稽核人員訓練	14	6,800	■								■				分機 03463 張茹婷

八、【品質管理課程】2

編號	課程名稱	時數	費用	1月	2月	3月	4月	5月	6月	7月	8月	9月	10月	11月	12月	課程負責人
20	CQT 品質技術師培訓班(檢定考試)	65	18,000			■			■			■				分機 01253 卓麗君
21	CQT 品質技術師培訓班(檢定考試)視訊課程	65	18,000			■			■			■				分機 01253 卓麗君

九、【國際貿易課程】

編號	課程名稱	時數	費用	1月	2月	3月	4月	5月	6月	7月	8月	9月	10月	11月	12月	課程負責人
1	跟國貿老手學四大實戰技巧: 商流篇、物流篇、關流篇、金流篇	14	7,000				■				■					分機 01253 卓麗君
2	進出口貿易速成班	7	3,500	■					■				■			分機 01253 卓麗君
3	國際貿易實戰操作與案例詳解	7	3,500				■			■				■		分機 01253 卓麗君
4	外貿一日速成班-進出口業務流程實務解析	7	3,500		■						■				■	分機 01253 卓麗君
5	進出口通關實務	7	3,500	■				■					■			分機 01253 卓麗君
6	船務工作實戰班	14	7,000				■				■					分機 01253 卓麗君
7	一次弄通海運、空運及承攬的運送	7	3,500			■				■						分機 01253 卓麗君
8	一次搞定國際貿易 11 種報價條件 (新版國貿條規 Incoterms® 2020 買賣雙方風 險責任與費用劃分.含進出口貿易流程)	7	3,500	■					■						■	分機 01253 卓麗君
9	國際貿易『價格條件』與『付款條件』選擇與運用	7	3,500						■						■	分機 01253 卓麗君
10	國貿信用狀實務	7	3,500			■					■					分機 01253 卓麗君
11	國貿英文書信撰寫技巧	8	4,000				■						■			分機 01253 卓麗君
12	信用狀押匯「單據瑕疵」問題解析	7	3,500							■					■	分機 01253 卓麗君
13	抓準船務處理眉角與船務英文	7	3,500					■				■				分機 01253 卓麗君
14	國際貿易陷阱及糾紛的防範與處理	7	3,500			■						■				分機 01253 卓麗君
15	海空運輸保險投保、理賠與糾紛處理案例解析	7	3,500			■					■					分機 01253 卓麗君
16	一次聽懂國際貿易各種付款(含信用狀與銀行託收)	7	3,500		■							■				分機 01253 卓麗君
17	跨境電子商務在國際貿易的「報價、承運、通關 與支付」	7	3,500					■				■				分機 01253 卓麗君
18	三角貿易與境外 OBU 報價(運輸.付款.通關全 方位講解)	7	3,500	■					■						■	分機 01253 卓麗君
19	國際貿易詐欺案例與防範解析	7	3,500					■					■			分機 01253 卓麗君

十、【研發管理課程】1

編號	課程名稱	時數	費用	1月	2月	3月	4月	5月	6月	7月	8月	9月	10月	11月	12月	課程負責人
1	研發人員創意爆發力與創新思考力研習班	6	3,500			■				■						分機 03463 張茹婷
2	產品創新管理實務研習班	6	3,500		■				■					■		分機 03463 張茹婷
3	如何縮短新產品開發時程研習班	6	3,500		■				■				■		■	分機 03463 張茹婷
4	如何成為優秀的技術主管研習班	6	3,500			■				■			■			分機 03463 張茹婷
5	研發人員應有的設計理念與品質意識研習班	6	3,500	■			■			■			■			分機 03463 張茹婷
6	研發問題分析與解決技巧研習班	7	4,000		■			■			■				■	分機 03463 張茹婷
7	商品企劃與產品設計管理實務研習班	12	6,000	■				■				■				分機 03463 張茹婷

十、【研發管理課程】2

編號	課程名稱	時數	費用	1月	2月	3月	4月	5月	6月	7月	8月	9月	10月	11月	12月	課程負責人
8	新產品開發流程管理實務班	6	3,500			■				■				■		分機 03463 張茹婷
9	研發日常管理及效能提昇研習班	6	3,500				■			■				■		分機 03463 張茹婷
10	研發品質管理技巧研習班	6	3,500			■			■			■				分機 03463 張茹婷
11	研發成本管控與效益最大化研習班	6	3,500		■				■			■			■	分機 03463 張茹婷
12	研發專案計畫與管控技巧研習班	7	4,000			■				■			■			分機 03463 張茹婷
13	新產品開發量產準備實務班	6	3,500				■				■				■	分機 03463 張茹婷
14	新產品開發品質管理研習班	6	3,500				■				■				■	分機 03463 張茹婷
15	(DOE)實驗設計統計方法研習班	8	4,500			■					■				■	分機 03463 張茹婷
16	Green Design	6	3,500	■				■				■				分機 03463 張茹婷
17	傑出產品經理	6	3,500				■				■				■	分機 03463 張茹婷
18	價值工程 VA/VE	7	4,000	■				■					■			分機 03463 張茹婷
19	研發人員領導技巧與跨部門溝通協調	6	3,500					■							■	分機 03463 張茹婷
20	敏捷式新品研發方法與當一位有效對話研發者	6	3,500						■						■	分機 03463 張茹婷

十一、【財務.稅務.成本.會計課程】1

編號	課程名稱	時數	費用	1月	2月	3月	4月	5月	6月	7月	8月	9月	10月	11月	12月	課程負責人
1	管理數據運用及提升利潤技巧	7	4,000					■					■			分機 01253 卓麗君
2	財務會計部門轉型與價值發揮	7	4,000		■				■					■		分機 01253 卓麗君
3	現金流量表的 12 項關鍵解讀	7	4,000			■					■					分機 01253 卓麗君
4	二代主應懂得 10 個財務常識	6	3,500					■							■	分機 01253 卓麗君
5	非財務人員要懂的財會觀念	6	3,600	■						■					■	分機 01253 卓麗君
6	非財會人員如何強化財務管理能力	6	3,500			■					■					分機 01253 卓麗君
7	如何建立標準成本提昇管理績效	6	3,500	■					■					■		分機 01253 卓麗君
8	6 小時輕鬆完成財務報表製作與分析	6	3,500				■						■			分機 01253 卓麗君
9	非財務主管必備財務報表閱讀與分析技巧	6	3,500			■					■					分機 01253 卓麗君
10	【財報解析班】如何有效進行財務分析	6	3,500					■					■			分機 01253 卓麗君
11	財務必懂的 18 項關鍵提問	6	3,600				■					■				分機 01253 卓麗君
12	年度預算編列財務管理	6	3,500						■			■				分機 01253 卓麗君
13	運用 Excel 輕鬆處理會計帳務及製作財務報表	6	3,500			■					■					分機 01253 卓麗君
14	全能會計員培訓班	6	3,500			■				■						分機 01253 卓麗君
15	業務銷售的 10 個財務數字	6	3,500		■						■					分機 01253 卓麗君
16	全能財務出納作業及能力提升技巧	6	3,500				■					■				分機 01253 卓麗君
17	成本控制的攻略手法與強化執行力	6	3,500				■					■				分機 01253 卓麗君
18	非財會背景如何做好利潤分析與成本管理	6	3,500		■					■						分機 01253 卓麗君
19	解決存貨積壓及提升流程管理力	6	3,500	■					■						■	分機 01253 卓麗君

十一、【財務.稅務.成本.會計課程】2

編號	課程名稱	時數	費用	1月	2月	3月	4月	5月	6月	7月	8月	9月	10月	11月	12月	課程負責人
20	財務流程管理與防弊措施	6	3,500					■					■			分機 01253 卓麗君
21	公司財稅處理常見問題實務解析	6	3,500	■					■					■		分機 01253 卓麗君
22	營利事業所得稅申報實務暨節稅規劃	6	3,500				■						■			分機 01253 卓麗君
23	營業稅與營利事業所得稅相關課稅實務解析	6	3,500			■				■						分機 01253 卓麗君
24	收入與各種費用-標準合法憑證及會計帳務處理實務	6	3,500		■							■				分機 01253 卓麗君
25	營所稅申報主管機關查核重點分析	6	3,500						■						■	分機 01253 卓麗君
26	公司營業費用及所得稅扣繳申報解析班	6	3,500					■						■		分機 01253 卓麗君
27	課稅所得與會計所得差異之處理	6	3,500				■						■			分機 01253 卓麗君
28	會計帳務及稅務常見問題分析與因應	6	3,500	■						■						分機 01253 卓麗君

十二、【ESG 課程】

編號	課程名稱	時數	費用	1月	2月	3月	4月	5月	6月	7月	8月	9月	10月	11月	12月	課程負責人
1	永續報告書工作坊-TCFD 氣候相關財務揭露解析與實務導入	12	12,000	■			■			■			■			分機 02692 林亮萱
2	永續報告書工作坊-GRI 準則解析與實務導入	12	10,000			■			■			■			■	分機 02692 林亮萱
3	六小時學會碳盤查	6	4,000	■			■			■				■		分機 02692 林亮萱
4	因應 ESG 淨零排碳之溫盤技巧與節能技術班	6	4,000			■			■			■				分機 02692 林亮萱
5	循環經濟下的綠色精實智造(GLSM)技巧研習班	6	4,000				■			■			■			分機 02692 林亮萱
6	永續碳管理師	36	21,000			■			■				■			分機 02692 林亮萱
7	ISO 14064-1:2018 溫室氣體盤查標準主導查證員訓練課程	24	29,000					■				■			■	分機 02692 林亮萱
8	ISO 14067:2018 碳足跡標準主導查證員訓練課程	24	29,000						■					■		分機 02692 林亮萱
9	碳權抵換減量專案及管理機制研習班	6	4,000	■		■			■			■			■	分機 02692 林亮萱
10	ISO 14067 產品碳足跡盤查重點及實務說明研習班	6	4,000	■		■			■			■			■	分機 02692 林亮萱
11	ISO 14064-1 : 2018 組織型溫室氣體內部盤查人員訓練	12	8,800	■			■			■			■			分機 02692 林亮萱
12	ISO 14067 : 2018 碳足跡內部管理人員訓練	12	8,800			■			■		■			■		分機 02692 林亮萱
13	從不同角度解讀勞動相關法令--落實企業社會責任	6	4,000		■			■		■				■		分機 02692 林亮萱
14	績效管理制度建置與管理--落實企業 ESG 治理	6	4,000			■			■			■			■	分機 02692 林亮萱
15	工作分析與職務說明書--強化人力運用效能	6	4,000				■			■			■			分機 02692 林亮萱
16	採購與供應管理-ESG 策略與實作	7	4,200	■			■			■			■			分機 02692 林亮萱
17	新版 ISO 50001 : 2018 能源管理系統內部稽核員培訓班	14	6,800				■			■					■	分機 02692 林亮萱
18	新版 ISO 45001 : 2018 職業安全衛生管理系統內部稽核員培訓班	14	6,800				■			■					■	分機 02692 林亮萱
19	新版 ISO 14001 : 2015 環境管理系統內部稽核員培訓班	14	6,800				■			■					■	分機 02692 林亮萱

十三、【關鍵就業力課程】

編號	課程名稱	時數	費用	1月	2月	3月	4月	5月	6月	7月	8月	9月	10月	11月	12月	課程負責人
1	職場與職務之認知與溝通協調(BC1)	3	1,650					■			■		■			分機 01409 周靜宜
2	工作團隊與團隊協作(BC2)	6	3,300					■		■		■		■		分機 01409 周靜宜
3	夥伴關係與衝突管理(BC3)	6	3,300						■		■		■			分機 01409 周靜宜
4	工作意義與工作願景(DC1)	3	1,650							■			■			分機 01409 周靜宜
5	職涯發展與工作倫理(DC2)	6	3,300						■		■			■		分機 01409 周靜宜
6	自我管理與敬業精神(DC3)	6	3,300					■				■				分機 01409 周靜宜
7	環境演變與學習創新(KC1)	3	1,650					■						■		分機 01409 周靜宜
8	價值概念與成本意識(KC2)	6	3,300						■		■		■			分機 01409 周靜宜
9	問題辨識與分析解決(KC3)	6	3,300				■			■		■	■			分機 01409 周靜宜

十四、【產業自動化與智慧製造基礎技能課程】1

編號	課程名稱	時數	費用	1月	2月	3月	4月	5月	6月	7月	8月	9月	10月	11月	12月	課程負責人
1	PLC 控制器入門實作班	30	10,500	■		■		■		■		■		■		分機 03181 楊鈞浩
2	PLC 控制器進階應用班	30	10,500						■						■	分機 03181 楊鈞浩
3	PC 與 PLC 遠端通訊實務班	30	10,500				■						■			分機 03181 楊鈞浩
4	伺服馬達與三軸加工運動平台控制整合班	30	10,500		■				■				■			分機 03181 楊鈞浩
5	人機介面快速入門應用班	15	5,500			■			■					■		分機 03181 楊鈞浩
6	MicroPython 在物聯網的基礎應用	30	11,200				■						■			分機 03181 楊鈞浩
7	Python 程式設計基礎班	36	13,600			■						■				分機 03181 楊鈞浩
8	Python 人工智慧基礎班	18	7,600				■						■			分機 03181 楊鈞浩
9	Python 網路爬蟲基礎班	18	7,600					■						■		分機 03181 楊鈞浩
10	西門子 S7-1200 TIA Portal 3D VR 快速入門班	18	7,600			■						■				分機 03181 楊鈞浩
11	西門子人機介面入門應用班	15	6,000					■						■		分機 03181 楊鈞浩
12	C 語言演算與設計-8051 基礎班	30	10,500				■					■				分機 03181 楊鈞浩
13	C 語言單晶片 8051 控制與應用進階班	30	10,500											■		分機 03181 楊鈞浩
14	氣壓控制迴路設計訓練班	30	10,500			■						■				分機 03181 楊鈞浩
15	油壓控制迴路設計基礎班	30	10,500		■				■			■				分機 03181 楊鈞浩
16	油壓控制迴路設計進階班	30	10,500					■						■		分機 03181 楊鈞浩
17	低壓工業配線實務班	30	10,500	■			■			■			■			分機 03181 楊鈞浩
18	(IoT)物聯網-智能家居控制系統應用實作班	12	8,000			■				■				■		分機 03181 楊鈞浩
19	CNC 車床加工程式設計班	30	10,500				■						■			分機 03181 楊鈞浩
20	擴增實境設計與工業應用班	6	3,500								■					分機 03181 楊鈞浩
21	智慧化感測系列-預防性偵測班	6	3,500			■					■					分機 03181 楊鈞浩
22	智慧化感測系列-泛用型量測班	6	3,500				■					■				分機 03181 楊鈞浩
23	智慧化感測系列-機械設備安全防護班	6	3,500					■					■			分機 03181 楊鈞浩
24	機械雲與機械學習之刀具磨耗管理應用班	6	3,500											■		分機 03181 楊鈞浩

十四、【產業自動化與智慧製造基礎技能課程】2

編號	課程名稱	時數	費用	1月	2月	3月	4月	5月	6月	7月	8月	9月	10月	11月	12月	課程負責人
25	Schneider 人機介面基礎認證班	12	5,500			■					■					分機 03181 楊鈞浩
26	Schneider 人機介面進階認證班	18	7,600										■			分機 03181 楊鈞浩
27	SCADA 圖控軟體設計認證班	18	7,600				■					■				分機 03181 楊鈞浩
28	SCADA 圖控軟體設計進階認證班	18	7,600											■		分機 03181 楊鈞浩
29	製造業中小企業智慧製造導入概論	12	5,500				■						■			分機 03181 楊鈞浩

十五、【資訊管理應用技能課程】1

編號	課程名稱	時數	費用	1月	2月	3月	4月	5月	6月	7月	8月	9月	10月	11月	12月	課程負責人
1	EXCEL 入門速成養成班	12	5,700	■		■		■		■		■		■		分機 01409 周靜宜
2	Excel 基礎活用-解決問題能力提升班	24	9,600			■			■			■			■	分機 01409 周靜宜
3	Excel 達人實務應用班	24	9,600				■				■		■			分機 01409 周靜宜
4	EXCEL 函數應用實務精修班	21	9,500		■			■		■		■		■		分機 01409 周靜宜
5	Excel 函數活用-自我管理能力提升班	30	11,500							■			■			分機 01409 周靜宜
6	運用 Excel 函數-進出貨與庫存管理自動化實務應用	14	6,700		■			■				■		■		分機 01409 周靜宜
7	運用 Excel 函數-產品銷售管理自動化實務應用	14	6,700			■			■		■		■		■	分機 01409 周靜宜
8	Excel 圖表應用技巧班	14	6,700	■			■			■			■			分機 01409 周靜宜
9	Excel 進階商務圖表與數位儀表板應用班	12	6,000						■					■		分機 01409 周靜宜
10	提升商業智慧-精通 Excel 樞紐分析技巧班	14	6,700		■			■			■			■		分機 01409 周靜宜
11	Excel VBA 從入門到實務範例研習班	24	9,900						■			■			■	分機 01409 周靜宜
12	Excel VBA 活用-工作自動化效能提升班	36	14,400				■						■			分機 01409 周靜宜
13	Excel 職場必備實戰技能應用研習班	21	9,500					■						■		分機 01409 周靜宜
14	Excel 經營管理與決策分析實務案例應用研習班	12	6,000	■			■			■			■			分機 01409 周靜宜
15	QC 七大手法結合 EXCEL 精修班	6	3,600	■					■				■			分機 01409 周靜宜
16	統計製程管制(SPC)結合 EXCEL 資料分析研習班	6	3,600	■			■				■			■		分機 01409 周靜宜
17	Excel BI 商業智慧-Excel Power BI 資料探勘與大數據分析及視覺報表	34	17,000			■			■				■			分機 01409 周靜宜
18	Excel BI 商業智慧-資料整理術(精通 Power Query)	14	7,000			■			■				■			分機 01409 周靜宜
19	Excel BI 商業智慧-資料關聯與數據分析(精通 Power Pivot)	14	7,000			■			■				■			分機 01409 周靜宜
20	Excel BI 商業智慧-3D 地圖與自訂圖資視覺化(精通 Power Map)	6	3,600			■			■				■			分機 01409 周靜宜
21	Power BI Desktop 數據視覺化分析應用實作班	14	8,400				■				■			■		分機 01409 周靜宜
22	輕鬆上手學 POWER BI Desktop 大數據分析應用	6	4,500	■				■		■		■			■	分機 01409 周靜宜
23	Office 辦公達人班-提升工作效率整合實務應用班	12	6,000		■			■			■		■		■	分機 01409 周靜宜
24	Word 達人職場加分實務班	12	6,000		■			■			■			■		分機 01409 周靜宜
25	職場高效能編輯文件技巧班	6	3,600	■			■			■			■			分機 01409 周靜宜
26	商務簡報與多媒體簡報製作實務技巧班	14	6,700			■			■			■			■	分機 01409 周靜宜
27	PowerPoint 職場活用-卓越簡報能力提升	24	8,400				■				■			■		分機 01409 周靜宜

十五、【資訊管理應用技能課程】2

編號	課程名稱	時數	費用	1月	2月	3月	4月	5月	6月	7月	8月	9月	10月	11月	12月	課程負責人
28	不加班輕鬆做簡報-善用免費資源設計獨特簡報	6	3,600	■	■			■		■			■		■	分機 01409 周靜宜
29	文書檔案 E 化管理技巧班	6	3,600	■					■			■			■	分機 01409 周靜宜
30	個人資料保護與資訊安全研習班	7	4,300			■				■				■		分機 01409 周靜宜
31	資料庫管理範例導引研習班	18	7,500			■				■				■		分機 01409 周靜宜
32	SQL Sever 資料庫零基礎入門班	24	9,900						■				■			分機 01409 周靜宜
33	搞懂直播好簡單~實用工具大解析	6	3,600	■	■			■		■		■			■	分機 01409 周靜宜
34	掌握 AI 人工智慧·運用 ChatGPT 工具·讓你效率事半功倍!	6	3,600				■		■		■		■			分機 01409 周靜宜
35	給 PMP 專案管理師的第一門資訊安全課程	6	4,000				■				■					分機 01409 周靜宜
36	自動化精實生產決策模擬分析	6	4,500					■				■				分機 01409 周靜宜
37	無基礎也能輕鬆上手學-App Inventor 手機程式設計	12	6,600					■					■			分機 01409 周靜宜
38	Python 程式設計國際認證與 ChatGPT 自動編程實戰	24	11,500					■					■			分機 01409 周靜宜
以上所有課程依網站實際日期公告																
有關計畫補助課程·歡迎來電洽詢!!																

十六、【CAD\CAE\CAM 電腦繪圖技能課程】

編號	課程名稱	時數	費用	1月	2月	3月	4月	5月	6月	7月	8月	9月	10月	11月	12月	課程負責人
1	製圖概念入門_圖學班	12	6,000		■			■			■			■		分機 03181 楊鈞浩
2	機件幾何公差之解析班	12	6,000	■			■			■			■			分機 03181 楊鈞浩
3	AutoCAD 2D 快速上手班(日間或假日)	12	5,500		■		■		■		■		■		■	分機 03181 楊鈞浩
4	AutoCAD 2D 基礎班	36	12,600	■		■		■		■		■		■		分機 03181 楊鈞浩
5	AutoCAD 進階精華班	24	8,400							■						分機 03181 楊鈞浩
6	AutoCAD 機械製圖班(已有 CAD 基礎者)	30	10,500										■			分機 03181 楊鈞浩
7	SolidWorks 零件設計班	36	12,600		■		■		■		■		■			分機 03181 楊鈞浩
8	SolidWorks 曲線與曲面應用班	24	9,900					■						■		分機 03181 楊鈞浩
9	SolidWorks 模具設計班	15	6,300				■						■			分機 03181 楊鈞浩
10	Solid Edge 零件設計基礎班	36	12,600					■					■			分機 03181 楊鈞浩
11	Solid Edge 零件設計進階班	18	7,500											■		分機 03181 楊鈞浩
12	產品擬真彩現及動畫編輯實務應用班(Solid Edge)	12	5,800						■						■	分機 03181 楊鈞浩
13	NX CAM 基礎三軸訓練班	36	14,700			■					■					分機 03181 楊鈞浩
14	NX CAM 進階訓練班	30	12,300					■					■			分機 03181 楊鈞浩
15	NX CAM 四軸同動訓練班	24	9,900				■					■				分機 03181 楊鈞浩
16	Mastercam 2D 銑床零件加工班	18	8,300	■			■			■			■			分機 03181 楊鈞浩
17	Mastercam 2D 銑床 進階班	18	8,300						■					■		分機 03181 楊鈞浩
18	Mastercam 3D 銑床	18	8,300							■						分機 03181 楊鈞浩
19	Mastercam 車床班	18	8,300			■						■				分機 03181 楊鈞浩
以上所有課程依網站實際日期公告																
有關計畫補助課程·歡迎來電洽詢!!																

十七、【職安 .營建 .消防-證照課程】1

編號	課程名稱	時數	費用	1月	2月	3月	4月	5月	6月	7月	8月	9月	10月	11月	12月	課程負責人
1	職業安全管理師訓練班	130	16,000									■				分機 02558 李靜宜
2	職業安全管理師訓練班(抵充班)	43	10,000									■				分機 02558 李靜宜
3	職業衛生管理師訓練班	130	16,000				■									分機 02558 李靜宜
4	職業衛生管理師訓練班(抵充班)	59	10,000				■					■				分機 02558 李靜宜
5	職業安全衛生管理員訓練班	115	13,000	■		■		■			■		■	■	■	分機 02400 陳陸川
6	職安員 - 乙級安全衛生技術士總複習班	7	1,100		■				■				■			分機 02400 陳陸川
7	職業安全衛生業務主管暨管理人員安全衛生在職教育訓練	6	1,700	■	■	■	■	■	■	■	■	■	■	■	■	分機 03273 鍾沛滢
8	營造業職業安全衛生業務主管安全衛生在職教育訓練班	6	1,700	■	■	■	■	■	■	■	■	■	■	■	■	分機 02400 陳陸川
9	甲種職業安全衛生業務主管訓練班	42	7,000	■			■		■		■		■		■	分機 02400 陳陸川
10	乙種職業安全衛生業務主管訓練班	35	6,000			■				■				■		分機 02400 陳陸川
11	丙種職業安全衛生業務主管訓練班	21	4,000	■		■		■		■		■		■		分機 02400 陳陸川
12	丁種職業安全衛生業務主管訓練班	6	1,500	請先報名												分機 02400 陳陸川
13	營造業甲種職業安全衛生業務主管訓練班	42	7,000	■	■	■	■	■	■	■	■	■	■	■	■	分機 02225 劉根榕
14	營造業丙種職業安全衛生業務主管訓練班	26	4,500	■	■	■	■	■	■	■	■	■	■	■	■	分機 02835 林宥縉
15	臺灣職安卡	6	1,000			■		■		■		■		■		分機 02558 李靜宜
16	駕駛荷重在一公噸以上堆高機操作人員訓練班 (另有外籍移工班-印尼/泰國/越南/菲律賓,請電洽)	18	5,000	■	■	■	■	■	■	■	■	■	■		■	分機 02225 劉根榕
17	堆高機操作人員安全衛生在職教育訓練	3	700	■	■	■	■	■	■	■	■	■	■	■	■	分機 03346 郭明傑
18	高空工作車操作人員訓練班	16	8,500	■	■	■	■	■	■	■	■	■	■	■	■	分機 02037 溫振甫
19	吊升荷重在三公噸以上固定式起重機 (架空型-地面操作)操作人員訓練班 (另有外籍移工班-印尼/泰國/越南/菲律賓,請電洽)	38	8,500	■		■	■	■	■	■	■	■	■	■	■	分機 02037 溫振甫
20	吊升荷重在三公噸以上固定式起重機 (架空型-機上操作)操作人員訓練班 (另有外籍移工班-印尼/泰國/越南/菲律賓,請電洽)	38	8,500				■		■				■		■	分機 02037 溫振甫
21	起重機操作人員在職教育訓練 (固定式)(每3年回訓3小時)	3	700	■	■	■	■	■	■	■	■	■	■	■	■	分機 02730 胡倫豪
22	吊升荷重未滿三公噸之固定式起重機操作人員 訓練班 (另有外籍移工班-印尼/泰國/越南/菲律賓,請電洽)	18	5,000	■	■	■	■	■	■	■	■	■	■	■	■	分機 02835 林宥縉
23	吊掛作業人員訓練班 (另有外籍移工班-印尼/泰國/越南/菲律賓,請電洽)	18	5,000	■	■	■	■	■	■	■	■	■	■	■	■	分機 02835 林宥縉
24	吊掛作業人員在職教育訓練班(每3年回訓3小時)	3	700		■			■			■			■		分機 02835 林宥縉
25	吊升荷重在三公噸以上移動式起重 (伸臂可伸縮)操作人員訓練班	38	7,200	■		■		■		■		■			■	分機 02089 黃崧銓
26	起重機操作人員在職教育訓練 (移動式)(每3年回訓3小時)	3	700	■		■		■		■		■		■		分機 02089 黃崧銓
27	急救人員訓練班(日間班)	16	4,500	■		■	■	■	■	■	■	■	■	■	■	分機 03273 鍾沛滢
28	急救人員安全衛生教育訓練(夜間班)	16	4,500	請先電話報名												分機 03273 鍾沛滢
29	急救人員安全衛生在職教育訓練	3	800	■	■	■	■	■	■	■	■	■	■	■	■	分機 01856 陳靜玟

十七、【職安 .營建 .消防-證照課程】2

編號	課程名稱	時數	費用	1月	2月	3月	4月	5月	6月	7月	8月	9月	10月	11月	12月	課程負責人
30	有機溶劑作業主管訓練班	18	4,000		■		■		■		■		■		■	分機 02835 林宥綉
31	特定化學物品作業主管訓練班	18	4,000		■				■			■			■	分機 02835 林宥綉
32	有機溶劑及特定化學物質作業主管在職教育訓練	6	1,200	■		■		■		■	■	■		■		分機 02835 林宥綉
33	粉塵作業主管訓練班	18	4,000	■			■			■			■			分機 02835 林宥綉
34	粉塵作業主管在職教育訓練	6	1,200	■			■			■			■			分機 02835 林宥綉
35	缺氧作業主管訓練班	18	4,000	■		■		■		■		■		■		分機 02835 林宥綉
36	缺氧作業主管在職教育訓練	6	1,200		■			■			■			■		分機 02835 林宥綉
37	屋頂作業主管訓練班	18	4,000		■		■		■		■		■		■	分機 02835 林宥綉
38	擋土支撐作業主管訓練班	18	4,000			■				■			■			分機 02835 林宥綉
39	露天開挖作業主管訓練班	18	4,000				■				■			■		分機 02835 林宥綉
40	模板支撐作業主管訓練班	18	4,000					■				■			■	分機 02835 林宥綉
41	施工架組配作業主管訓練班	18	4,000			■					■		■			分機 02835 林宥綉
42	鋼構組配作業主管訓練班	18	4,000					■			■			■		分機 02835 林宥綉
43	營造業作業主管在職教育訓練 (擋土、露天、模板、鋼構、施工架、屋頂)	6	1,200	■		■		■		■		■		■		分機 02835 林宥綉
44	施工安全評估人員訓練班	76	12,000	請先電話報名												分機 03273 鍾沛滢
45	公共工程品質管理人員訓練班(土建班)	84	16,000	■	■	■	■	■	■	■	■	■	■	■	■	分機 02730 胡倫豪
46	公共工程品質管理人員訓練班(機電班) (夜間班/假日班)	84	16,000	■	■	■		■	■		■	■		■		分機 03346 郭明傑
47	公共工程品質管理人員回訓訓練班 (夜間班/假日班)	36	8,000	■	■	■	■	■	■	■	■	■	■	■	■	分機 02089 黃崧銓
48	工地主任班	220	34,000	■				■				■				分機 02558 李靜宜
49	工地主任回訓班(已有執業證)	32	5,300			■		■			■			■		分機 02558 李靜宜
50	建築識圖培訓班	36	7,000		■					■						分機 02558 李靜宜
51	營建工程估價人培訓班	36	9,000				■						■			分機 02558 李靜宜
52	政府採購法實務研習班	12	4,200							■				■		分機 02730 胡倫豪
53	營建鋼結構工程實務班	24	7,200				■				■					分機 02730 胡倫豪
54	機水電工程識圖人員培訓班	24	8,000					■				■				分機 02730 胡倫豪
55	機水電工程估價人員培訓班	24	7,200						■				■			分機 02730 胡倫豪
56	防火管理人初訓訓練班	12	3,200	■	■	■	■	■	■	■	■	■	■	■	■	分機 01856 陳靜玟
57	防火管理人複訓訓練班	6	1,600	■	■	■	■	■	■	■	■	■	■	■	■	分機 01856 陳靜玟
58	保安監督人初訓講習班	24	6,500			■		■			■		■			分機 01856 陳靜玟
59	保安監督人複訓講習班	8	2,700	■		■		■		■		■		■		分機 01856 陳靜玟
60	保安檢查員講習班	8	2,700			■			■					■		分機 01856 陳靜玟
61	危險物品運送人員訓練班初訓	20	5,000	請先報名												分機 02400 陳陸川
62	危險物品運送人員訓練班複訓	16	4,000		■	■	■	■		■	■		■	■	■	分機 02400 陳陸川

十八、南雲推廣組【職安 .營建 .消防-證照課程】1

上課地點:雲林縣斗六市雲林路二段 225 號 11 樓 電話:05-5341379 傳真:05-5341479

編號	課程名稱	時數	費用	1月	2月	3月	4月	5月	6月	7月	8月	9月	10月	11月	12月	課程負責人
1	職業安全衛生管理員訓練班	115	11,000	■			■			■			■			分機 02802 陳威智
2	職業衛生管理師訓練班(抵充班)	59	9,000	■								■				分機 02802 陳威智
3	職業安全管理師訓練班(抵充班)	43	8,000				■									分機 02802 陳威智
4	營造業職業安全衛生業務主管安全衛生在職教育訓練班	6	1,000	■		■		■		■		■		■		分機 02802 陳威智
5	職業安全衛生管理人員暨業務主管安全衛生在職教育訓練班	12 6	2,000 1,000	■		■		■		■		■		■		分機 02802 陳威智
6	甲種職業安全衛生業務主管訓練班	42	7,500	■					■				■			分機 02802 陳威智
7	丙種職業安全衛生業務主管訓練班	21	4,000		■		■				■			■		分機 02802 陳威智
8	營造業甲種職業安全衛生業務主管訓練班	42	7,500		■			■			■			■		分機 02802 陳威智
9	營造業丙種職業安全衛生業務主管訓練班	26	4,500			■			■			■			■	分機 02802 陳威智
10	駕駛荷重在一公噸以上堆高機操作人員訓練班	18	5,000	■		■	■	■	■	■	■	■	■		■	分機 02802 陳威智
11	堆高機操作人員在職訓練	3	600	■	■	■	■	■	■	■	■		■		■	分機 02802 陳威智
12	吊升荷重在三公噸以上之移動式起重機操作人員	38	8,000			■					■					分機 02802 陳威智
13	吊升荷重在三公噸以上固定式起重機(架空型-地面操作)操作人員訓練班	38	8,000			■		■		■		■				分機 02802 陳威智
14	吊升荷重未滿三公噸之固定式起重機操作人員訓練班	18	5,000											■		分機 02802 陳威智
15	吊掛作業人員訓練班	18	5,000								■					分機 02802 陳威智
16	起重機操作人員暨吊掛指揮作業人員安全衛生在職教育訓練班	3	600		■		■		■		■		■		■	分機 02802 陳威智
17	急救人員訓練班	16	4,000		■		■		■		■		■		■	分機 02802 陳威智
18	急救人員安全衛生在職教育訓練	3	600	■				■		■				■		分機 02802 陳威智
19	缺氧作業主管訓練班	18	4,000				■						■			分機 02802 陳威智
20	有機溶劑作業主管訓練班	18	4,000	■						■						分機 02802 陳威智
21	特定化學物品作業主管訓練班	18	4,000					■						■		分機 02802 陳威智
22	粉塵作業主管訓練班	18	4,000					■					■			分機 02802 陳威智
23	有害物作業主管在職教育訓練	6	1,000	■		■		■		■		■		■		分機 02802 陳威智
24	露天開挖作業主管訓練班	18	4,000				■					■				分機 02802 陳威智
25	擋土支撐作業主管訓練班	18	4,000					■				■				分機 02802 陳威智
26	屋頂作業主管訓練班	18	4,000				■						■			分機 02802 陳威智
27	模板支撐作業主管訓練班	18	4,000					■						■		分機 02802 陳威智
28	施工架組配作業主管訓練班	18	4,000						■						■	分機 02802 陳威智
29	鋼構組配作業主管訓練班	18	4,000			■						■				分機 02802 陳威智
30	營造作業主管在職教育訓練	6	1,000	■					■						■	分機 02802 陳威智

十八、南雲推廣組【職安 .營建 .消防-證照課程】2

上課地點:雲林縣斗六市雲林路二段 225 號 11 樓 電話:05-5341379 傳真:05-5341479

編號	課程名稱	時數	費用	1月	2月	3月	4月	5月	6月	7月	8月	9月	10月	11月	12月	課程負責人
31	防火管理人初訓訓練班	12	3,200	■		■		■		■	■		■			分機 02556 邱凡釗
32	防火管理人複訓訓練班	6	1,600	■	■	■	■	■	■	■	■	■	■	■	■	分機 02556 邱凡釗
33	保安監督人初訓講習班	24 16	6,500 5,100					■								分機 02556 邱凡釗
34	保安監督人複訓講習班	8	2,700			■			■					■		分機 02556 邱凡釗
35	保安檢查員講習訓練班	8	2,700	■					■				■			分機 02556 邱凡釗
36	公共工程品質管理訓練班(斗六班)	84	16,000			■					■					分機 03457 塗怡汝
37	公共工程品質管理訓練班(嘉義班)	84	16,000	■				■					■			分機 03457 塗怡汝
38	公共工程品質管理人員回訓訓練班 (夜間班/假日班/斗六班/嘉義班)	36	8,000	■	■	■	■	■	■	■	■	■	■	■	■	分機 02803 張雅婷
39	工地主任班(斗六/嘉義班)	220	34,000				■					■				分機 02803 張雅婷
40	工地主任回訓班(已有執業證)	32	5,300				■			■				■		分機 03457 塗怡汝

十九、南雲推廣組【經營管理、資訊應用課程】1

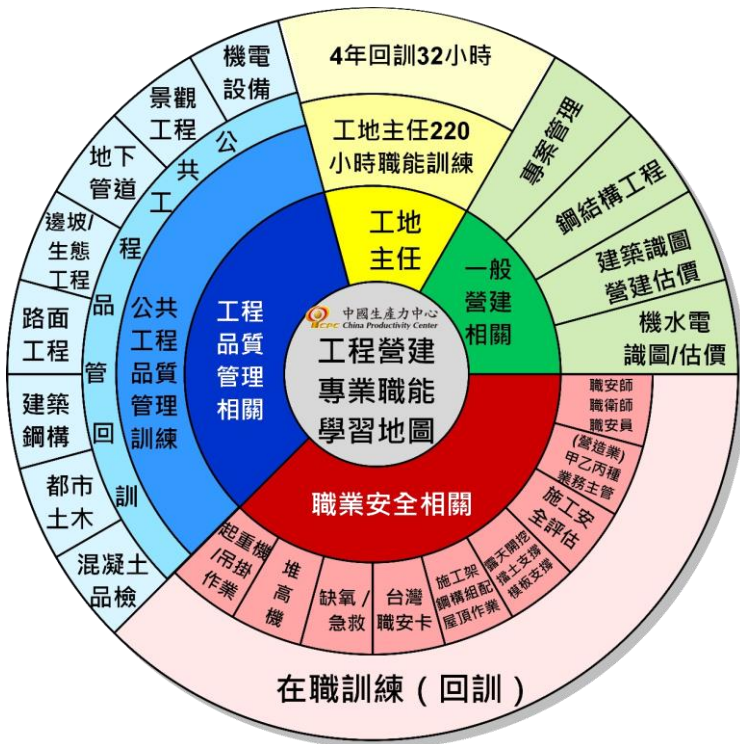
上課地點:雲林縣斗六市雲林路二段 225 號 11 樓 電話:05-5341379 傳真:05-5341479

編號	課程名稱	時數	費用	1月	2月	3月	4月	5月	6月	7月	8月	9月	10月	11月	12月	課程負責人
1	問題分析.解決與報告技巧研習班	6	3,500			■										分機 2556 邱凡釗
2	作業流程優化與減少工廠浪費技巧 - 斗六	6	3,500				■									分機 2556 邱凡釗
3	企業新產品新服務開發設計實務班 - 斗六	12	7,500					■								分機 2556 邱凡釗
4	(TWI-JR)基層幹部工作關係管理研習班 -	6	3,500						■			■				分機 2556 邱凡釗
5	TWI-JM 基層幹部工作改善管理研習班 -	6	3,500							■			■			分機 2556 邱凡釗
6	(TWI-JI)基層幹部工作教導技巧研習班 - 斗	6	3,500								■			■		分機 2556 邱凡釗
7	標準作業流程(SOP)建立與改善技巧研習班	6	3,500			■										分機 2556 邱凡釗
8	後拉式生產管理與導入技法研習班	6	3,500				■									分機 2556 邱凡釗
9	標準工時運用與績效提升研習班	6	3,500					■								分機 2556 邱凡釗
10	如何運用三 T(TPS.TPM.TQM)工具提升管理	6	3,500						■							分機 2556 邱凡釗
11	現場主管日常管理與報表分析技巧研習班	6	3,500							■						分機 2556 邱凡釗
12	運用目視化管理提升執行效能研習班	6	3,500								■					分機 2556 邱凡釗
13	現場工作安排及進度管制研習班	6	3,500									■				分機 2556 邱凡釗
14	品質流程管理及生產計劃管制研習班	6	3,500										■			分機 2556 邱凡釗
15	常見之品質異常問題分析與處理技巧班	6	3,500											■		分機 2556 邱凡釗
16	因應 ESG 淨零排碳之溫盤技巧與節能技術	6	3,500		■			■		■		■				分機 2556 邱凡釗
17	循環經濟下的綠色精實智造(GLSM)技巧研	6	3,500			■			■		■		■			分機 2556 邱凡釗

地址:雲林縣斗六市雲林路二段 225 號 11 樓 ※服務電話:05-5341379 洽各課程負責人分機

職訓證照訓練 學習地圖

一.營建工程暨職安訓練：



二.服務業訓練：

- 1.防火管理人初訓 12 小時
 - 2.防火管理人複訓 6 小時 (每 3 年回訓)
- 🔗
- 1.急救人員初訓 16 小時
 - 2.急救人員回訓 3 小時 (每 3 年回訓)
- 🔗
- 1.甲種業務主管 42 小時
 - 2.乙種業務主管 35 小時
 - 3.丙種業務主管 21 小時
 - 4.甲乙丙種業務主管回訓 6 小時(每 2 年回訓)

三.職業安全衛生管理人員訓練：



四.職安機具類訓練：(1-5 項訓練台中班之上上課/實習操作/技能檢定或結訓測驗地點均在本中心場域)

訓練班別	時數	考照方式	在職回訓	外籍移工班 (印/泰/越/菲)
1.吊升荷重三公噸以上移動式起重機操作人員	38	技能檢定	每 3 年 3 小時	
2.吊升荷重在三公噸以上之固定式起重機(架空型-地面操作)操作人員	38	技能檢定	每 3 年 3 小時	有辦理,49 小時
3.吊升荷重在零點五公噸以上未滿三公噸之固定式起重機操作人員	18	結訓測驗	每 3 年 3 小時	有辦理,24 小時
4.使用起重機具從事吊掛作業人員	18	結訓測驗	每 3 年 3 小時	有辦理,23 小時
5.荷重在一公噸以上之堆高機操作人員	18	技能檢定	每 3 年 3 小時	有辦理,23 小時
6.高空工作車操作人員	16	結訓測驗	每 3 年 3 小時	

能力雜誌 :::::

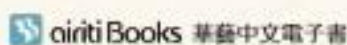
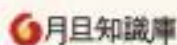
深具效能的經管共學雜誌
企業蓄積成長動能，個人提昇能力的知識庫

在《能力雜誌》你可以找到產業發展、企業經營、策略規劃、市場行銷、人才發展、知識管理等有系統的整理報導，並一舉掌握領域新趨勢、新工具、新應用。

每月讀《能力》加值經管續航力



即時掌握經管知識、隨時充電能力加值，
以下電子書平台皆可選購能力雜誌。





財團法人中國生產力中心中區服務處—海報標語訂購單—

公司抬頭：_____ 統一編號：_____

收件地址：(_____) _____ 收件人：_____

聯絡電話：(_____) _____ 分機 _____ 傳 真：(_____) _____

電子信箱：_____

類別	●請勾選訂購項目：	定價 (含稅)	數量	●請勾選訂購項目：	定價 (含稅)	數量
海 報 類	<input type="checkbox"/> 【05】勞資合作一條心	400元		<input type="checkbox"/> 【06】組織學習海報	500元	
	<input type="checkbox"/> 【07】過程品質海報	500元		<input type="checkbox"/> 【13】5 S系列海報	500元	
	<input type="checkbox"/> 【26】六標準差海報	500元		<input type="checkbox"/> 【32】全員改善海報+標語	600元	
標 語 類	<input type="checkbox"/> 【31】職場衛教標語	300元		<input type="checkbox"/> 【33】安全標語_2022年版	250元	
	<input type="checkbox"/> 【34】生產力標語_2022年版	300元		<input type="checkbox"/> 【35】防火標語_2022年版	300元	
	<input type="checkbox"/> 【36】品質標語_2022年版	380元		<input type="checkbox"/> 【37】7 S行動篇標語	380元	
	<input type="checkbox"/> 【38】7 S八好篇標語	380元				
(二選一) <input type="checkbox"/> 訂購金額已滿 600 元，郵資 0 元				<input type="checkbox"/> 訂購金額未滿 600 元，郵資 50 元		
訂購套數			(含郵) 付款總金額			

提醒您：

- (1) 每份海報標語下方均印製『中國生產力中心』及『本中心通訊資料』，若會影響 貴單位張貼，請您先行確認後再購買。
 (2) 海報標語皆整套販售，無單獨販售單張。

※訂購及付款說明：填妥訂購單→勾選付款方式→傳真、E-Mail、Line 訂購單→CPC 確認庫存後通知訂購人付款→訂購人提供付款憑證→(下午2時前)CPC以郵局包裹出貨

- 郵政劃撥：帳號「0240690-1」 戶名：『財團法人中國生產力中心中區服務處』
- 銀行匯款：【請務必註明匯款人資料以便沖帳】【匯款人：_____】【匯款後五碼：_____】
 解款行號：兆豐國際商業銀行 台中分行 分行代號：0170044
 收款帳號：004-09-03563-9 收款帳戶：『財團法人中國生產力中心中區服務處』
- ATM轉帳：【請務必註明匯款人資料以便沖帳】【匯款人：_____】【匯款後五碼：_____】
 解款行號：兆豐國際商業銀行 總行代號：017
 收款帳號：004-09-03563-9 收款帳戶：『財團法人中國生產力中心中區服務處』
- 支票：請開禁背即期支票 抬頭：『財團法人中國生產力中心中區服務處』

CPC 海報標語目錄請掃描 QR CODE，

或參閱網站：http://www.tccpc.org.tw/book/img/web/bookstore/new_page_125.htm

服務電話：04-2350-5038 分機 01869 陳小姐 傳真電話：04-2350-3558
 E-Mail：01869@cpc.tw Line ID：tccpc1869

§ § 消費者收受之商品若有毀損、滅失或變更者，請於 7 日內提出您的意見，謝謝您 § §

蓄積人力資本-企業委辦教育訓練
CPC 提供全方位且嚴謹的企業內部教育訓練規劃及執行方案

一、授課特色：

1. 一站式的企業內訓服務，依企業目的與需求規劃課程，由專業訓練顧問協助量身規劃課程，並提供完備的委訓服務。
2. 以實務為主導，以經驗為內容，著重實際運用，印證在理論的基礎上。
3. 具備工作經驗豐富的講師，利用生動活潑的實際案例。
4. 立即學立即可應用，並可協助企業設計完整的學習評估模式。

二、課程教學方法

課程將依課程目標選擇適當的教學方法進行，包含團體授課、實際演練、分組討論、角色扮演等方式，講師已調整傳統單向講授的想法與做法，課程進行中是以學員經驗交流為主體，生動且活潑。

依課程目標選擇適當的教學方法



三、可規劃核心訓練課程

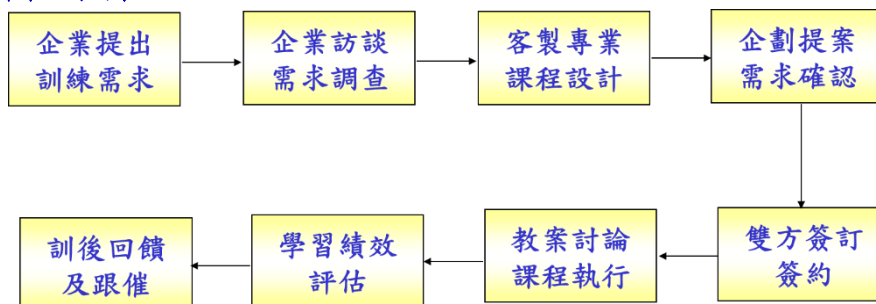
本中心核心訓練類別包含各管理階層之管理職能課程、基礎職能課程及生產管理、行銷管理、人力資源管理、研發管理、財務管理、資訊技術、智慧製造、ESG 永續發展等專業職能系列課程，可先行參考 <http://edu.cpc.org.tw>，各課程皆有詳細的介紹及說明。CPC 將提供「專業企業內部訓練」之課程，讓員工學習專業技能，提昇企業競爭力。

階層別	職能別			職業課程訓練	
	行銷業務	生產技術	財務規劃		
高階層	高階管理研習 •10大核心職能 •企業願景策略 •主管教練技巧 •經營組織變革	市場策略研習 •企業公開技巧 •顧問行銷企劃 •品牌價值管理 •行銷策略規劃	技術與革新研習 •購買生產系統 •企業流程改善 •新產品概念創造 •ESG佈局	資金募集研習 •5大財會能力 •企業資金規劃 •資金調度策略	職業安全 •衛生管理員 •衛生業務主管 •增高機駕駛 •起重機駕駛 •特殊作業主管 •有害物作業主管 •廢物作業主管
中階層	中階管理研習課程 •MTP管理才能 •PMP專案管理 •知識管理能力 •員工行為諮詢	業務管理技術訓練 •超效能業務編訂 •銷售管理 •新事業發展 •服務高敏態度	技術管理訓練課程 •領班級主管管理 •日效績效管理 •物流/倉庫管理 •採購策略規劃 •ESG佈局	財務管理訓練課程 •年度預算編制 •財務指標判讀 •財務內控 •財務改善經驗	消防安全 •防火管理人 •保安監督人
基礎層	通識訓練課程 •TWI管理能力 •問題分析解決	進階業務技巧訓練 •門市接待禮儀 •客戶抱怨處理	工程師訓練課程 •生產計畫與管制 •QC7大手法	票據處理訓練課程 •必備財務觀念 •有效財務分析 •財務問題分析與解決 •出納作業效率	工程證照 •公共工程品管班 •公共工程品管班 •品管班 •工地主任班 •工地主任回訓班

智慧化職能發展訓練

資訊/AI/通訊/配電 PLC/單晶片/氣油壓	CAD/ CAM
----------------------------	-------------

四、企業委辦教育訓練流程圖



訓練諮詢顧問：林亮萱管理師，[TEL:04-23505038#02692](tel:04-23505038#02692)

E-MAIL:02692@cpc.tw

引領前瞻學習成長文化、推動創新知識價值方案，是 CPC 的使命也是我們永遠的承諾。