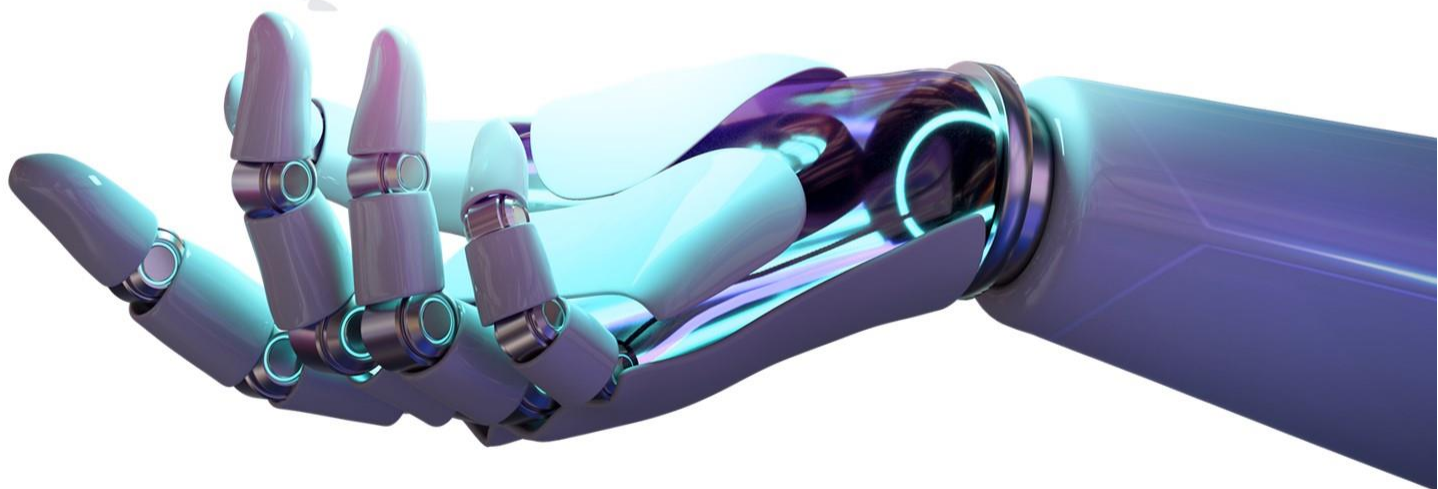




中國生產力中心中區服務處

2024 年度課程總覽

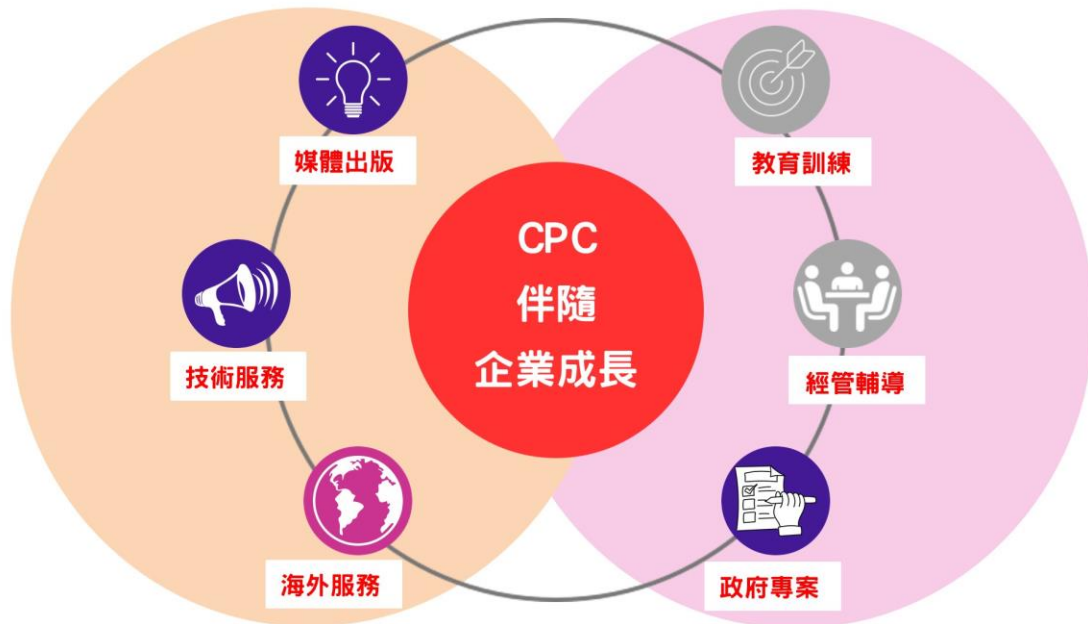


親愛的朋友，請將這份資料分享給相關人員，謝謝！



中國生產力中心 中區服務處

【業務範疇】



【獲獎實績】

- 行政院勞動部-第一屆國家訓練品質獎(訓練機構)
- 行政院勞動部勞動力發展署-TTQS 訓練評鑑「金牌」
- 行政院勞動部-委外訓練評鑑「五星級」訓練機構
- 行政院公共工程委員會-評鑑「一級」代訓單位
- 行政院勞動部-109 年度職業安全衛生教育訓練單位評鑑「優等」
- 經濟部中小企業處-推動終身學習護照「績優獎」
- 行政院勞動部勞動力發展署-
堆高機、固定式、移動式起重機術科全國技能檢定合格訓練場地
- 內政部消防署、交通部公路總局、內政部國土管理署-核可訓練單位
- 智慧自動化產業人才培訓據點
- 亞洲生產力組織 APO 智慧製造卓越中心

【品質政策】

【專業分享】【知識創新】【績效領導】

【卓越再造】 【顧客成功】

【訓練政策】

【專業】 【實務】 【熱忱】

課程索引

高階. 經營 管理	一、【高階.經營管理課程】.....P 3
人資. 總務類	二、【人力資源管理課程】.....P 3 三、【總務.行政課程】.....P 4
管理 技巧類	四、【管理技巧課程】.....P 4-6 五、【銷售管理技巧課程】.....P 6-7
生管. 物管. 採購類	六、【生產管理課程】.....P 7-8 七、【物管.採購課程】.....P 8-9
製造業 行銷. 品管類	八、【品質管理課程】.....P 9-10
國貿類	九、【國際貿易課程】.....P 10
研發類	十、【研發管理課程】.....P 10-11
財務. 會計類	十一、【財務.稅務.成本.會計課程】.....P 11-12
ESG 管理類	十二、【ESG 課程】.....P 12-13
核心職 能發展	十三、【關鍵就業力系列課程】.....P 13
E化 管理類	十四、【產業自動化與智慧製造基礎技能課程】.....P 13-14 十五、【資訊管理應用技能課程】.....P 14-15 十六、【CAD\CAE\CAM 電腦繪圖技能課程】.....P 16
職安. 營建. 消防. 證照類	十七、【職安 .營建 .消防-證照課程】.....P 16-17 十八、【職安 .營建 .消防-證照課程】南雲推廣組.....P 18-19
經管. 資訊類	十九、【經營管理.資訊應用課程】南雲推廣組.....P 19

※課程內容請定期參考 網址：<http://www.tccpc.org.tw>

※服務電話：04-23505038

課程詳細內容與金額請與課程負責人確認以茲正確性

一、【高階.經營管理課程】

編號	課程名稱	時數	費用	1月	2月	3月	4月	5月	6月	7月	8月	9月	10月	11月	12月	課程負責人
1	第 39 屆經營管理顧問師班	300	92,000						■							分機 02557 徐韓倩
2	企業內部種子講師專業認證班	24	15,000				■			■			■			分機 02557 徐韓倩
3	企業種子講師教學技術與簡報實務	18	10,000				■				■					分機 02557 徐韓倩
4	乙級門市服務技術士	42	9,000				■							■		分機 02557 徐韓倩
5	主管領導與管理培訓班	18	8,800				■			■			■			分機 02557 徐韓倩
6	中小企業經營策略與計畫實戰班	12	6,200	■											■	分機 02557 徐韓倩
7	家族企業傳承與接班技巧	12	6,200	■											■	分機 02557 徐韓倩
8	主管養成的拉力與推力實務	12	5,600			■			■			■				分機 02557 徐韓倩
9	策略規劃訂定 KPI 與具體行動研習班	6	3,500				■			■			■		■	分機 02557 徐韓倩
10	提升品牌形象力拓展企業競爭力	6	3,500				■			■			■			分機 02557 徐韓倩
11	發展領導力提升執行力	6	3,500			■			■			■				分機 02557 徐韓倩
12	精準到位:策略管理與決策力實戰技巧	6	3,500					■					■			分機 02557 徐韓倩
13	第 19 屆二代 CEO 疫後接班力 SMT 永續經營入門培訓營	72	41,500						■							分機 01253 卓麗君
14	MTP 企業管理者管理才能發展培訓【最新 13 版】	28	16,800			■			■			■				分機 01253 卓麗君
15	【核心幹部】管理能力提升培訓	18	10,000				■			■			■			分機 01253 卓麗君
16	【班長.組長.課長】新領導力 SMT 轉骨配方研習班 (14 期)	30	18,500						■							分機 01253 卓麗君
17	CRM 顧客關係服務管理師認證班	24	15,000				■		■							分機 01253 卓麗君

二、【人力資源管理課程】1

編號	課程名稱	時數	費用	1月	2月	3月	4月	5月	6月	7月	8月	9月	10月	11月	12月	課程負責人
1	企業教育訓練發展管理師	24	15,000			■					■					分機 02557 徐韓倩
2	全方位基礎人資管理師認證班	24	15,000					■				■				分機 02557 徐韓倩
3	最新勞動基準法重要條文解析與案例說明	12	5,800			■				■						分機 02557 徐韓倩
4	招募面試任用常見爭議與案例解析	6	3,500				■				■					分機 02557 徐韓倩
5	勞動事件法下勞資爭議預防、調解與訴訟策略解析	6	3,500					■								分機 02557 徐韓倩
6	勞動事件法下勞檢因應對策與預防	6	3,500						■				■			分機 02557 徐韓倩
7	勞動契約規劃擬定及實務解析	6	3,500			■				■						分機 02557 徐韓倩
8	最新假別管理與留職停薪解析	6	3,500				■				■					分機 02557 徐韓倩
9	最新勞動基準法工時制度解析與因應	6	3,500					■				■				分機 02557 徐韓倩
10	最新職災補償、保險、救濟、抵充相關法制及案例解析	6	3,500						■				■			分機 02557 徐韓倩
11	人力資源運作與高績效合作團隊建立	6	3,500		■			■			■					分機 02557 徐韓倩
12	選對人的徵選與面試技巧	6	3,500							■		■				分機 02557 徐韓倩
13	徵才管道.面試重點與面相選才技巧	6	3,500			■						■				分機 02557 徐韓倩
14	獎金激勵設計.員工考核數字法與士氣提升 60 招見效	6	3,500				■						■			分機 02557 徐韓倩

二、【人力資源管理課程】2

編號	課程名稱	時數	費用	1月	2月	3月	4月	5月	6月	7月	8月	9月	10月	11月	12月	課程負責人
15	訓練新人之培訓師養成與新人穩定法	6	3,500					■						■		分機 02557 徐韓倩
16	工作評價與薪資制度設計	6	3,500		■			■				■				分機 02557 徐韓倩
17	面對問題員工的對策與方法	6	3,500			■				■			■			分機 02557 徐韓倩
18	職能分析與訓練規劃實務班	6	3,500	■				■			■			■		分機 02557 徐韓倩
19	獎金設計與留才、激勵方法	6	3,500		■			■			■			■		分機 02557 徐韓倩
20	職場心理學與人才管理	6	3,500				■				■			■		分機 02557 徐韓倩

三、【總務.行政課程】

編號	課程名稱	時數	費用	1月	2月	3月	4月	5月	6月	7月	8月	9月	10月	11月	12月	課程負責人
1	總務採購作業計劃與議價技巧實務	6	3,500			■				■						分機 03463 張茹婷
2	總務採購策略與降低成本實務	6	3,500		■							■				分機 03463 張茹婷
3	總務採購履約管理與爭議解決實務	6	3,500						■				■			分機 03463 張茹婷
4	如何成為主管得力助手	6	3,500	■					■							分機 03463 張茹婷
5	職場應對禮儀與電話接聽技巧	6	3,500			■				■						分機 03463 張茹婷

四、【管理技巧課程】1

編號	課程名稱	時數	費用	1月	2月	3月	4月	5月	6月	7月	8月	9月	10月	11月	12月	課程負責人
1	COACH 團隊領導力認證班	12	6,200						■				■			分機 02557 徐韓倩
2	主管幹部管理知能實務研習班	12	6,200					■			■			■		分機 02557 徐韓倩
3	中階主管管理才能研習班	12	6,200			■				■						分機 02557 徐韓倩
4	基層幹部管理技巧培訓班	12	6,200				■				■					分機 02557 徐韓倩
5	(TWI-JI)基層幹部工作教導技巧研習班	9	4,800				■				■					分機 02557 徐韓倩
6	問題分析.解決與報告技巧研習班	8	4,500				■				■					分機 02557 徐韓倩
7	(TWI-JR)基層幹部工作關係管理研習班	7	4,000						■					■		分機 02557 徐韓倩
8	8D 分析問題.對策擬定及報告撰寫技巧班	7	4,000			■			■			■			■	分機 02557 徐韓倩
9	(TWI-JM)基層幹部工作改善技巧研習班	7	4,000							■					■	分機 02557 徐韓倩
10	主管必修高效溝通與說話訓練_領導問題與內部協商溝通	6	3,500		■			■					■			分機 02557 徐韓倩
11	新任主管領導核心能力	6	3,500				■			■			■			分機 02557 徐韓倩
12	團隊激勵與管理溝通技巧	6	3,500					■			■			■		分機 02557 徐韓倩
13	工作管理與執行力提昇研習班	6	3,500					■				■				分機 02557 徐韓倩
14	人脈經營與打動人心的溝通技巧	6	3,500				■				■					分機 02557 徐韓倩
15	正念溝通與衝突化解	6	3,500					■				■				分機 02557 徐韓倩
16	帶人帶心-卓越領導力的養成班	6	3,500						■				■			分機 02557 徐韓倩
17	傑出門市店長營運實務培訓	6	3,500						■			■				分機 02557 徐韓倩
18	玩轉遊戲學管理之五項修練	6	3,500			■				■						分機 02557 徐韓倩
19	職場溝通心理學	6	3,500						■				■			分機 02557 徐韓倩

四、【管理技巧課程】2

編號	課程名稱	時數	費用	1月	2月	3月	4月	5月	6月	7月	8月	9月	10月	11月	12月	課程負責人
20	九宮格問題分析與解決實戰技巧	6	3,500			■			■			■			■	分機 02557 徐韡倩
21	如何當個犀利好主管研修班	6	3,500			■			■			■			■	分機 02557 徐韡倩
22	基層主管 10 大核心職能特訓	6	3,500	■			■			■			■			分機 02557 徐韡倩
23	跨部門溝通與協調技巧	6	3,500	■			■			■			■			分機 02557 徐韡倩
24	橫向管理:提升團隊即戰力特訓	6	3,500		■			■			■			■		分機 02557 徐韡倩
25	激勵、啟發員工創造成功團隊	6	3,500			■			■			■			■	分機 02557 徐韡倩
26	管理技能~高效能的團隊運作技法	6	3,500						■		■		■		■	分機 02557 徐韡倩
27	SMART 主管~領導溝通與激勵技巧研習班	6	3,500				■			■			■			分機 02557 徐韡倩
28	目標管理與執行力提昇技巧研習班	6	3,500					■			■			■		分機 02557 徐韡倩
29	部屬能力提昇與領導技巧研習班	6	3,500		■				■			■			■	分機 02557 徐韡倩
30	說話的力量_工作問題解決×職場溝通談判學	6	3,500			■				■			■			分機 02557 徐韡倩
31	職場溝通影響力	6	3,500		■			■			■			■		分機 02557 徐韡倩
32	團隊領導力與情緒管理技巧	6	3,500			■			■			■				分機 02557 徐韡倩
33	向上溝通管理技巧與同事互動有效對策	6	3,500	■							■					分機 02557 徐韡倩
34	儲備幹部與新任主管管理基礎入門	6	3,500							■					■	分機 02557 徐韡倩
35	成本費用管控與附加價值創造	6	3,500			■			■				■			分機 02557 徐韡倩
36	可視化管理與創新改善	6	3,500		■			■				■				分機 02557 徐韡倩
37	如何促進職場人際關係	6	3,500				■			■			■			分機 02557 徐韡倩
38	人為錯誤的預防措施設計	6	3,500				■				■			■		分機 02557 徐韡倩
39	專案團隊合作與溝通技巧	6	3,500				■			■			■			分機 02557 徐韡倩
40	門市店鋪的成本費用管控	6	3,500	■				■				■				分機 02557 徐韡倩
41	創造門市利潤空間實戰法	6	3,500		■				■				■			分機 02557 徐韡倩
42	時間管理與效率提昇	6	3,500			■				■				■		分機 02557 徐韡倩
43	6 小時學會專案管理,規劃與執行	6	3,500	■			■				■			■		分機 02557 徐韡倩
44	技術主管核心職能課程	6	3,500					■			■				■	分機 02557 徐韡倩
45	商務禮儀實務	3	2,100				■			■				■		分機 02557 徐韡倩
46	職場基礎日語	24	10,000						■					■		分機 02557 徐韡倩
47	ISO 文件管理及標準化建立技巧研習班	6	3,500		■			■			■			■		分機 03463 張茹婷
48	經營管理必備能力-專案管理應用實務	16	7,500					■				■				分機 03463 張茹婷
49	跳脫思考舊框創新價值未來	6	3,500		■			■			■			■		分機 03463 張茹婷
50	職場人員實用數據分析工具	6	3,500	■			■			■			■			分機 03463 張茹婷
51	MTP 企業管理者管理才能發展培訓【最新 13 版】	28	16,800			■			■			■				分機 01253 卓麗君
52	【核心幹部】管理能力提升培訓	18	10,000				■			■			■			分機 01253 卓麗君
53	第 19 屆二代 CEO 疫後接班力 SMT 永續經營入門培訓營	72	41,500						■							分機 01253 卓麗君
54	【班長.組長.課長】新領導力 SMT 轉骨配方研習班 (14 期)	30	18,500						■							分機 01253 卓麗君
55	CRM 顧客關係服務管理師認證班	24	15,000				■		■							分機 01253 卓麗君

四、【管理技巧課程】3

編號	課程名稱	時數	費用	1月	2月	3月	4月	5月	6月	7月	8月	9月	10月	11月	12月	課程負責人
56	中堅主管協上助下方法與管理主要問題對策法	6	3,500	■					■				■			分機 01253 卓麗君
57	【基層主管、初任管理者】溝通協調技巧	6	3,500				■			■			■			分機 01253 卓麗君
58	【領班、組長】管理方法入門與帶人心法	6	3,500				■				■				■	分機 01253 卓麗君
59	絕讚簡報技巧與絕美 PPT 簡報製作技巧	6	3,500	■			■			■					■	分機 01253 卓麗君
60	高效簡報提案力與說服力實戰演練	6	3,500					■			■					分機 01253 卓麗君
61	善用管理循環提昇工作效能	6	3,500				■			■			■			分機 01253 卓麗君
62	有效處理員工問題與人際衝突	6	3,500				■			■			■			分機 01253 卓麗君
63	時間管理與執行力提昇技巧研習班	6	3,500		■			■			■				■	分機 01253 卓麗君
64	職場高效時間管理與績效實務應用	6	3,500								■			■		分機 01253 卓麗君
65	時間管理與職場 EQ	6	3,500	■					■				■			分機 01253 卓麗君
66	工作壓力化解-情緒管理與正向思考	6	3,500						■			■				分機 01253 卓麗君
67	提案三部曲-文案發想、企劃撰寫與簡報技巧	6	3,500			■				■			■			分機 01253 卓麗君
68	職場邏輯說服力與口才訓練	6	3,500			■					■				■	分機 01253 卓麗君
69	無縫接軌-強化職場溝通力提升工作效能	6	3,500				■			■						分機 01253 卓麗君
70	全方位客訴與抱怨處理實戰技巧	6	3,500				■		■				■			分機 01253 卓麗君
71	顧客抱怨應對與處理技巧	6	3,500		■						■				■	分機 01253 卓麗君
72	線上電話與文字客服回應技巧培訓	6	3,500			■						■				分機 01253 卓麗君
73	超越顧客滿意的服務「滿意度」與「忠誠度」提升技巧	6	3,500					■							■	分機 01253 卓麗君
74	全方位顧客關係管理 (CRM)	6	3,500					■			■					分機 01253 卓麗君
75	顧客關係管理與客訴解決教戰實務與應用	7	4,000			■				■						分機 01253 卓麗君

五、【銷售管理技巧課程】1

編號	課程名稱	時數	費用	1月	2月	3月	4月	5月	6月	7月	8月	9月	10月	11月	12月	課程負責人
1	網路行銷與電商經營研習班	24	12,000			■				■			■			分機 02557 徐韡倩
2	業務銷售菁英培訓	18	8,800		■			■			■				■	分機 02557 徐韡倩
3	行銷學的視覺靈魂	18	8,800			■		■		■		■			■	分機 02557 徐韡倩
4	行銷學的視覺靈魂：設計篇	6	3,500			■		■		■		■			■	分機 02557 徐韡倩
5	行銷學的視覺靈魂：攝影篇	6	3,500			■		■		■		■			■	分機 02557 徐韡倩
6	行銷學的視覺靈魂：修圖篇	6	3,500			■		■		■		■			■	分機 02557 徐韡倩
7	行銷問題解決精準策略與年度計劃_品牌、產品、價格、通路	12	6,200			■				■					■	分機 02557 徐韡倩
8	國內外參展行銷規劃與展售技巧實務	12	6,200					■			■					分機 02557 徐韡倩
9	市場預測與顧客行為分析	6	3,500					■					■			分機 02557 徐韡倩
10	向猶太人學談判技巧	6	3,500		■			■			■				■	分機 02557 徐韡倩
11	無往不利的業務溝通技巧	6	3,500			■			■			■			■	分機 02557 徐韡倩
12	業務與採購雙向談判技巧實務	6	3,500	■			■			■			■			分機 02557 徐韡倩

五、【銷售管理技巧課程】2

編號	課程名稱	時數	費用	1月	2月	3月	4月	5月	6月	7月	8月	9月	10月	11月	12月	課程負責人
13	戰勝客戶:超強銷售心理與談判心法	6	3,500				■			■			■			分機 02557 徐韋倩
14	業務績效管理與 KPI 設定實務	6	3,500			■			■		■		■			分機 02557 徐韋倩
15	業務接單與報價技巧	6	3,500	■		■		■		■		■		■		分機 02557 徐韋倩
16	行銷技巧與業務管理實務	6	3,500	■		■		■		■		■		■		分機 02557 徐韋倩
17	麥肯錫x華頓_商務談判的心理學與修煉	6	3,500				■				■				■	分機 02557 徐韋倩
18	黃金業務_訂單開發的無限銷售力	6	3,500	■				■				■			■	分機 02557 徐韋倩
19	商務談判策略與見招拆招	6	3,500			■			■			■				分機 02557 徐韋倩
20	打造賣場魅力與商品陳列吸睛術	6	3,500			■			■			■				分機 02557 徐韋倩
21	門市銷售與服務接待技巧	6	3,500			■			■					■		分機 02557 徐韋倩
22	業務客戶增加法.客訴處法置與業績成長配方	6	3,500						■						■	分機 02557 徐韋倩
23	成為商務英文 email 寫作高手	6	3,500				■				■					分機 02557 徐韋倩
24	掌握參展英文溝通實務	6	3,500					■				■				分機 02557 徐韋倩
25	小編必備的網路社群口碑經營術	6	3,500					■				■				分機 02557 徐韋倩
26	網路行銷第一步~SEO 關鍵字行銷	6	3,500					■				■				分機 02557 徐韋倩
27	關鍵行銷 21 堂行銷術	6	3,500				■				■				■	分機 02557 徐韋倩
28	客訴技巧大公開-如何將奧客變粉絲	6	3,500				■				■				■	分機 02557 徐韋倩
29	向賈伯斯學習創新思考力研習班	6	3,500			■			■				■			分機 02557 徐韋倩
30	菜鳥業務邁向頂尖業務養成班	6	3,500			■			■			■				分機 02557 徐韋倩

六、【生產管理課程】1

編號	課程名稱	時數	費用	1月	2月	3月	4月	5月	6月	7月	8月	9月	10月	11月	12月	課程負責人
1	現場工作安排及進度管制研習班	6	3,500		■					■					■	分機 03463 張茹婷
2	現場主管日常管理與報表分析技巧研習班	6	3,500					■					■			分機 03463 張茹婷
3	生產管理幹部精鍊班	18	8,500			■			■			■			■	分機 03463 張茹婷
4	標準作業流程(SOP)建立與改善技巧研習班	6	3,500		■				■				■			分機 03463 張茹婷
5	標準工時運用與績效提升研習班	6	3,500		■							■			■	分機 03463 張茹婷
6	快速換模與防錯設計技巧研習班	6	3,500			■					■					分機 03463 張茹婷
7	運用目視化管理提升執行效能研習班	6	3,500						■				■			分機 03463 張茹婷
8	如何運用三 T(TPS.TPM.TQM)工具提升管理績效	6	3,500				■					■				分機 03463 張茹婷
9	現場管理效能提昇研習班	6	3,500		■			■			■			■		分機 03463 張茹婷
10	生產問題分析與改善技巧研習班	6	3,500	■			■			■			■			分機 03463 張茹婷
11	生產計畫與管制技巧研習班	6	3,500			■			■			■			■	分機 03463 張茹婷
12	運用改善技巧降低製造成本研習班	6	3,500	■			■			■					■	分機 03463 張茹婷
13	作業標準 V.S 標準作業改善技巧研習班	6	3,500					■					■			分機 03463 張茹婷
14	豐田生產方式提案改善實務技巧研習班	6	3,500			■			■			■				分機 03463 張茹婷

六、【生產管理課程】2

編號	課程名稱	時數	費用	1月	2月	3月	4月	5月	6月	7月	8月	9月	10月	11月	12月	課程負責人
15	徹底剔除七種浪費與改善對策技巧研習班	6	3,500			■			■			■				分機 03463 張茹婷
16	培育能注意到浪費的人才改善技巧研習班	6	3,500				■				■					分機 03463 張茹婷
17	做到「少人化」才能真正提升效能研習班	6	3,500				■				■					分機 03463 張茹婷
18	導入標準作業的多能工化改善研習班	6	3,500					■					■			分機 03463 張茹婷
19	現場從業人員 TPM 實務改善技巧研習班	6	3,500		■					■						分機 03463 張茹婷
20	生管、採購與倉管作業整合技巧研習班	6	3,500	■				■			■			■		分機 03463 張茹婷
21	多樣少量與急單生產管控技巧班	6	3,500	■				■		■				■		分機 03463 張茹婷
22	提昇生管價值~做好產銷協調以滿足出貨達交率研習班	6	3,500		■			■			■			■		分機 03463 張茹婷
23	7S 管理實務(5S+安全+節約)	6	3,500			■			■			■			■	分機 03463 張茹婷
24	作業流程優化與減少工廠浪費技巧	6	3,500				■			■				■		分機 03463 張茹婷
25	新任生產幹部入門配方班	18	8,500							■						分機 03463 張茹婷
26	生產缺料改善法與交期延誤改善新配方	6	3,500	■							■					分機 03463 張茹婷
27	生產線合理化與問題發掘之改善技巧	6	3,500			■						■				分機 03463 張茹婷
28	生產走動式管理.品質確保與產能提升	6	3,500				■						■			分機 03463 張茹婷

七、【物管、採購課程】1

編號	課程名稱	時數	費用	1月	2月	3月	4月	5月	6月	7月	8月	9月	10月	11月	12月	課程負責人
1	庫存與倉儲管理實務研習班	6	3,500		■			■			■			■		分機 01253 卓麗君
2	物管倉管員培訓班與料帳一致及盤點存貨改善對策	6	3,500			■				■				■		分機 01253 卓麗君
3	物料管理與存量管制技巧研習班	6	3,500	■			■			■			■			分機 01253 卓麗君
4	物管常見問題與處理手法研習班	6	3,500			■			■		■				■	分機 01253 卓麗君
5	倉儲及存貨管理-有效降低成本	6	3,500				■					■				分機 01253 卓麗君
6	如何運用 ChatGPT 協助採購面對棘手問題	6	3,500				■				■			■		分機 01253 卓麗君
7	採購數位化變革契機	7	4,000				■			■			■			分機 01253 卓麗君
8	採購人員談判及議價技巧研習班	6	3,500			■			■			■			■	分機 01253 卓麗君
9	採購談判策略與合約管理實務	6	3,500				■				■			■		分機 01253 卓麗君
10	跨國採購實務解析與訣竅	6	3,500					■						■		分機 01253 卓麗君
11	供應商開發評選與分級管理	6	3,500			■						■				分機 01253 卓麗君
12	供應商品質管理實務研習班	7	4,000			■			■			■			■	分機 01253 卓麗君
13	供應商價格品質管制與供應商問題對策法	6	3,500					■				■				分機 01253 卓麗君
14	供應商開發與管理完全指南	6	3,500		■					■						分機 01253 卓麗君
15	採購貨源搜尋與策略分析實務	6	3,500	■					■							分機 01253 卓麗君
16	有效掌控採購交期與存貨管理	6	3,500			■					■				■	分機 01253 卓麗君
17	採購競爭性報價規劃與執行實務	6	3,500				■					■				分機 01253 卓麗君
18	採購外包策略與交期管理	6	3,500						■				■			分機 01253 卓麗君
19	採購量價分析與降價技巧	6	3,500	■				■					■			分機 01253 卓麗君

七、【物管、採購課程】2

編號	課程名稱	時數	費用	1月	2月	3月	4月	5月	6月	7月	8月	9月	10月	11月	12月	課程負責人
20	採購應如何確認買價合理性-價格與成本分析實務技巧	6	3,500						■						■	分機 01253 卓麗君
21	採購加值策略與成本降低技巧	6	3,500			■					■					分機 01253 卓麗君
22	採購成本分析與成本管理研習班	6	3,500		■			■			■			■		分機 01253 卓麗君
23	採購價格分析與談判實務	6	3,500		■					■						分機 01253 卓麗君
24	採購新手培訓-零基礎採購工作快速入門	6	3,500					■					■			分機 01253 卓麗君
25	工程採購管理與實務解析	6	3,500			■				■						分機 01253 卓麗君
26	採購數位化管理	7	4,000				■			■			■			分機 01253 卓麗君
27	採購風險管理	6	3,500		■				■						■	分機 01253 卓麗君
28	ESG 浪潮下的綠色採購	6	3,600				■				■				■	分機 01253 卓麗君
29	採購與價值工程 VA/VE	7	4,000		■				■				■			分機 01253 卓麗君
30	行銷通路合約管理策略	6	3,500					■				■				分機 01253 卓麗君
31	業務銷售合約管理爭議案例實務	6	3,500						■				■			分機 01253 卓麗君

八、【品質管理課程】1

編號	課程名稱	時數	費用	1月	2月	3月	4月	5月	6月	7月	8月	9月	10月	11月	12月	課程負責人
1	新版 ISO 9001 : 2015 量測器具校驗實務及管理人員培訓班	14	6,800		■			■			■			■		分機 03463 張茹婷
2	新版 ISO 9001 : 2015 風險評估方法研習班	7	4,000			■				■						分機 03463 張茹婷
3	量測器具校驗實務與量測系統分析人員培訓班	14	6,800			■			■			■			■	分機 03463 張茹婷
4	新版 IATF 16949 五大核心工具應用實務研習班	28	16,000				■			■			■			分機 03463 張茹婷
5	新版 IATF 16949 : 2016 汽車相關產業品質管理系統內部稽核員培訓班	14	6,800			■				■				■		分機 03463 張茹婷
6	品質流程管理及生產計劃管制研習班	6	3,500			■					■			■		分機 03463 張茹婷
7	常見之品質異常問題分析與處理技巧班	6	3,500	■				■				■			■	分機 03463 張茹婷
8	品質保養-8 字形展開法改善技巧研習班	6	3,500											■		分機 03463 張茹婷
9	企業如何落實現場品管與製程改善研習班	6	3,500		■			■			■			■		分機 03463 張茹婷
10	新版 ISO 9001 : 2015 品質管理系統內部稽核	12	6,500			■			■			■			■	分機 03463 張茹婷
11	活用品管手法與問題解決技巧研習班	6	3,500	■			■						■			分機 03463 張茹婷
12	(SPC)統計製程管制與製程能力分析研習班	6	3,500		■			■			■			■		分機 03463 張茹婷
13	導入初期管理確保最佳品質特性研習班	6	3,500		■					■						分機 03463 張茹婷
14	導入 QC_Story 的活用手法研習班	6	3,500											■		分機 03463 張茹婷
15	C-TPAT 反恐驗證條文解說	6	3,500					■					■			分機 03463 張茹婷
16	如何運用失效模式分析(FMEA)做好風險管理研習班	7	4,000			■			■			■			■	分機 03463 張茹婷
17	品質管理與改善手法研習班	6	3,500							■						分機 03463 張茹婷
18	品質管理幹部精鍊班	18	8,500				■						■			分機 03463 張茹婷
19	VDA 6.3: 2023 製程稽核人員訓練	14	6,800	■								■				分機 03463 張茹婷

八、【品質管理課程】2

編號	課程名稱	時數	費用	1月	2月	3月	4月	5月	6月	7月	8月	9月	10月	11月	12月	課程負責人
20	CQT 品質技術師培訓班(檢定考試)	65	18,000			■			■			■				分機 01253 卓麗君
21	CQT 品質技術師培訓班(檢定考試)視訊課程	65	18,000			■			■			■				分機 01253 卓麗君

九、【國際貿易課程】

編號	課程名稱	時數	費用	1月	2月	3月	4月	5月	6月	7月	8月	9月	10月	11月	12月	課程負責人
1	跟國貿老手學四大實戰技巧: 商流篇、物流篇、關流篇、金流篇	14	7,000				■				■					分機 01253 卓麗君
2	進出口貿易速成班	7	3,500	■					■				■			分機 01253 卓麗君
3	國際貿易實戰操作與案例詳解	7	3,500				■			■				■		分機 01253 卓麗君
4	外貿一日速成班-進出口業務流程實務解析	7	3,500		■						■				■	分機 01253 卓麗君
5	進出口通關實務	7	3,500	■				■					■			分機 01253 卓麗君
6	船務工作實戰班	14	7,000				■				■					分機 01253 卓麗君
7	一次弄通海運、空運及承攬的運送	7	3,500			■				■						分機 01253 卓麗君
8	一次搞定國際貿易 11 種報價條件 (新版國貿條規 Incoterms® 2020 買賣雙方風 險責任與費用劃分.含進出口貿易流程)	7	3,500	■					■						■	分機 01253 卓麗君
9	國際貿易『價格條件』與『付款條件』選擇與運用	7	3,500						■						■	分機 01253 卓麗君
10	國貿信用狀實務	7	3,500			■					■					分機 01253 卓麗君
11	國貿英文書信撰寫技巧	8	4,000				■						■			分機 01253 卓麗君
12	信用狀押匯「單據瑕疵」問題解析	7	3,500							■					■	分機 01253 卓麗君
13	抓準船務處理眉角與船務英文	7	3,500					■				■				分機 01253 卓麗君
14	國際貿易陷阱及糾紛的防範與處理	7	3,500			■						■				分機 01253 卓麗君
15	海空運輸保險投保、理賠與糾紛處理案例解析	7	3,500			■					■					分機 01253 卓麗君
16	一次聽懂國際貿易各種付款(含信用狀與銀行託收)	7	3,500		■							■				分機 01253 卓麗君
17	跨境電子商務在國際貿易的「報價、承運、通關 與支付」	7	3,500					■				■				分機 01253 卓麗君
18	三角貿易與境外 OBU 報價(運輸.付款.通關全 方位講解)	7	3,500	■					■						■	分機 01253 卓麗君
19	國際貿易詐欺案例與防範解析	7	3,500					■					■			分機 01253 卓麗君

十、【研發管理課程】1

編號	課程名稱	時數	費用	1月	2月	3月	4月	5月	6月	7月	8月	9月	10月	11月	12月	課程負責人
1	研發人員創意爆發力與創新思考力研習班	6	3,500			■				■						分機 03463 張茹婷
2	產品創新管理實務研習班	6	3,500		■				■					■		分機 03463 張茹婷
3	如何縮短新產品開發時程研習班	6	3,500		■				■				■		■	分機 03463 張茹婷
4	如何成為優秀的技術主管研習班	6	3,500			■				■			■			分機 03463 張茹婷
5	研發人員應有的設計理念與品質意識研習班	6	3,500	■			■			■			■			分機 03463 張茹婷
6	研發問題分析與解決技巧研習班	7	4,000		■			■			■				■	分機 03463 張茹婷
7	商品企劃與產品設計管理實務研習班	12	6,000	■				■				■				分機 03463 張茹婷

十、【研發管理課程】2

編號	課程名稱	時數	費用	1月	2月	3月	4月	5月	6月	7月	8月	9月	10月	11月	12月	課程負責人
8	新產品開發流程管理實務班	6	3,500			■				■				■		分機 03463 張茹婷
9	研發日常管理及效能提昇研習班	6	3,500				■			■					■	分機 03463 張茹婷
10	研發品質管理技巧研習班	6	3,500			■			■			■				分機 03463 張茹婷
11	研發成本管控與效益最大化研習班	6	3,500		■				■			■			■	分機 03463 張茹婷
12	研發專案計畫與管控技巧研習班	7	4,000			■				■			■			分機 03463 張茹婷
13	新產品開發量產準備實務班	6	3,500				■				■				■	分機 03463 張茹婷
14	新產品開發品質管理研習班	6	3,500				■				■				■	分機 03463 張茹婷
15	(DOE)實驗設計統計方法研習班	8	4,500			■					■				■	分機 03463 張茹婷
16	Green Design	6	3,500	■				■				■				分機 03463 張茹婷
17	傑出產品經理	6	3,500				■				■				■	分機 03463 張茹婷
18	價值工程 VA/VE	7	4,000	■				■					■			分機 03463 張茹婷
19	研發人員領導技巧與跨部門溝通協調	6	3,500					■							■	分機 03463 張茹婷
20	敏捷式新品研發方法與當一位有效對話研發者	6	3,500						■						■	分機 03463 張茹婷

十一、【財務.稅務.成本.會計課程】1

編號	課程名稱	時數	費用	1月	2月	3月	4月	5月	6月	7月	8月	9月	10月	11月	12月	課程負責人
1	管理數據運用及提升利潤技巧	7	4,000					■					■			分機 01253 卓麗君
2	財務會計部門轉型與價值發揮	7	4,000		■				■					■		分機 01253 卓麗君
3	現金流量表的 12 項關鍵解讀	7	4,000			■					■					分機 01253 卓麗君
4	二代主應懂得 10 個財務常識	6	3,500					■							■	分機 01253 卓麗君
5	非財務人員要懂的財會觀念	6	3,600	■						■					■	分機 01253 卓麗君
6	非財會人員如何強化財務管理能力	6	3,500			■					■					分機 01253 卓麗君
7	如何建立標準成本提昇管理績效	6	3,500	■					■					■		分機 01253 卓麗君
8	6 小時輕鬆完成財務報表製作與分析	6	3,500				■						■			分機 01253 卓麗君
9	非財務主管必備財務報表閱讀與分析技巧	6	3,500			■					■					分機 01253 卓麗君
10	【財報解析班】如何有效進行財務分析	6	3,500					■					■			分機 01253 卓麗君
11	財務必懂的 18 項關鍵提問	6	3,600				■					■				分機 01253 卓麗君
12	年度預算編列財務管理	6	3,500						■			■				分機 01253 卓麗君
13	運用 Excel 輕鬆處理會計帳務及製作財務報表	6	3,500			■					■					分機 01253 卓麗君
14	全能會計員培訓班	6	3,500			■				■						分機 01253 卓麗君
15	業務銷售的 10 個財務數字	6	3,500		■						■					分機 01253 卓麗君
16	全能財務出納作業及能力提升技巧	6	3,500				■					■				分機 01253 卓麗君
17	成本控制的攻略手法與強化執行力	6	3,500				■					■				分機 01253 卓麗君
18	非財會背景如何做好利潤分析與成本管理	6	3,500		■					■						分機 01253 卓麗君
19	解決存貨積壓及提升流程管理力	6	3,500	■					■						■	分機 01253 卓麗君

十一、【財務.稅務.成本.會計課程】2

編號	課程名稱	時數	費用	1月	2月	3月	4月	5月	6月	7月	8月	9月	10月	11月	12月	課程負責人
20	財務流程管理與防弊措施	6	3,500					■					■			分機 01253 卓麗君
21	公司財稅處理常見問題實務解析	6	3,500	■					■					■		分機 01253 卓麗君
22	營利事業所得稅申報實務暨節稅規劃	6	3,500				■						■			分機 01253 卓麗君
23	營業稅與營利事業所得稅相關課稅實務解析	6	3,500			■				■						分機 01253 卓麗君
24	收入與各種費用-標準合法憑證及會計帳務處理實務	6	3,500		■							■				分機 01253 卓麗君
25	營所稅申報主管機關查核重點分析	6	3,500						■						■	分機 01253 卓麗君
26	公司營業費用及所得稅扣繳申報解析班	6	3,500					■						■		分機 01253 卓麗君
27	課稅所得與會計所得差異之處理	6	3,500				■						■			分機 01253 卓麗君
28	會計帳務及稅務常見問題分析與因應	6	3,500	■						■						分機 01253 卓麗君

十二、【ESG 課程】

編號	課程名稱	時數	費用	1月	2月	3月	4月	5月	6月	7月	8月	9月	10月	11月	12月	課程負責人
1	永續報告書工作坊-TCFD 氣候相關財務揭露解析與實務導入	12	12,000	■			■			■			■			分機 02692 林亮萱
2	永續報告書工作坊-GRI 準則解析與實務導入	12	10,000			■			■			■			■	分機 02692 林亮萱
3	六小時學會碳盤查	6	4,000	■			■			■				■		分機 02692 林亮萱
4	因應 ESG 淨零排碳之溫盤技巧與節能技術班	6	4,000			■			■			■				分機 02692 林亮萱
5	循環經濟下的綠色精實智造(GLSM)技巧研習班	6	4,000				■			■			■			分機 02692 林亮萱
6	永續碳管理師	36	21,000			■			■				■			分機 02692 林亮萱
7	ISO 14064-1:2018 溫室氣體盤查標準主導查證員訓練課程	24	29,000					■				■			■	分機 02692 林亮萱
8	ISO 14067:2018 碳足跡標準主導查證員訓練課程	24	29,000						■					■		分機 02692 林亮萱
9	碳權抵換減量專案及管理機制研習班	6	4,000	■		■			■			■			■	分機 02692 林亮萱
10	ISO 14067 產品碳足跡盤查重點及實務說明研習班	6	4,000	■		■			■			■			■	分機 02692 林亮萱
11	ISO 14064-1 : 2018 組織型溫室氣體內部盤查人員訓練	12	8,800	■			■			■			■			分機 02692 林亮萱
12	ISO 14067 : 2018 碳足跡內部管理人員訓練	12	8,800			■			■		■			■		分機 02692 林亮萱
13	從不同角度解讀勞動相關法令--落實企業社會責任	6	4,000		■			■		■				■		分機 02692 林亮萱
14	績效管理制度建置與管理--落實企業 ESG 治理	6	4,000			■			■			■			■	分機 02692 林亮萱
15	工作分析與職務說明書--強化人力運用效能	6	4,000				■			■			■			分機 02692 林亮萱
16	採購與供應管理-ESG 策略與實作	7	4,200	■			■			■			■			分機 02692 林亮萱
17	新版 ISO 50001 : 2018 能源管理系統內部稽核員培訓班	14	6,800				■			■					■	分機 02692 林亮萱
18	新版 ISO 45001 : 2018 職業安全衛生管理系統內部稽核員培訓班	14	6,800				■			■					■	分機 02692 林亮萱
19	新版 ISO 14001 : 2015 環境管理系統內部稽核員培訓班	14	6,800				■			■					■	分機 02692 林亮萱

十三、【關鍵就業力課程】

編號	課程名稱	時數	費用	1月	2月	3月	4月	5月	6月	7月	8月	9月	10月	11月	12月	課程負責人
1	職場與職務之認知與溝通協調(BC1)	3	1,650					■			■		■			分機 01409 周靜宜
2	工作團隊與團隊協作(BC2)	6	3,300					■		■		■		■		分機 01409 周靜宜
3	夥伴關係與衝突管理(BC3)	6	3,300						■		■		■			分機 01409 周靜宜
4	工作意義與工作願景(DC1)	3	1,650							■			■			分機 01409 周靜宜
5	職涯發展與工作倫理(DC2)	6	3,300						■		■			■		分機 01409 周靜宜
6	自我管理與敬業精神(DC3)	6	3,300					■				■				分機 01409 周靜宜
7	環境演變與學習創新(KC1)	3	1,650					■						■		分機 01409 周靜宜
8	價值概念與成本意識(KC2)	6	3,300						■		■		■			分機 01409 周靜宜
9	問題辨識與分析解決(KC3)	6	3,300				■			■		■	■			分機 01409 周靜宜

十四、【產業自動化與智慧製造基礎技能課程】1

編號	課程名稱	時數	費用	1月	2月	3月	4月	5月	6月	7月	8月	9月	10月	11月	12月	課程負責人
1	PLC 控制器入門實作班	30	10,500	■		■		■		■		■		■		分機 03181 楊鈞浩
2	PLC 控制器進階應用班	30	10,500						■						■	分機 03181 楊鈞浩
3	PC 與 PLC 遠端通訊實務班	30	10,500				■						■			分機 03181 楊鈞浩
4	伺服馬達與三軸加工運動平台控制整合班	30	10,500		■				■				■			分機 03181 楊鈞浩
5	人機介面快速入門應用班	15	5,500			■			■					■		分機 03181 楊鈞浩
6	MicroPython 在物聯網的基礎應用	30	11,200				■						■			分機 03181 楊鈞浩
7	Python 程式設計基礎班	36	13,600			■						■				分機 03181 楊鈞浩
8	Python 人工智慧基礎班	18	7,600				■						■			分機 03181 楊鈞浩
9	Python 網路爬蟲基礎班	18	7,600					■						■		分機 03181 楊鈞浩
10	西門子 S7-1200 TIA Portal 3D VR 快速入門班	18	7,600			■						■				分機 03181 楊鈞浩
11	西門子人機介面入門應用班	15	6,000					■						■		分機 03181 楊鈞浩
12	C 語言演算與設計-8051 基礎班	30	10,500				■					■				分機 03181 楊鈞浩
13	C 語言單晶片 8051 控制與應用進階班	30	10,500											■		分機 03181 楊鈞浩
14	氣壓控制迴路設計訓練班	30	10,500			■						■				分機 03181 楊鈞浩
15	油壓控制迴路設計基礎班	30	10,500		■				■			■				分機 03181 楊鈞浩
16	油壓控制迴路設計進階班	30	10,500					■						■		分機 03181 楊鈞浩
17	低壓工業配線實務班	30	10,500	■			■			■			■			分機 03181 楊鈞浩
18	(IoT)物聯網-智能家居控制系統應用實作班	12	8,000			■				■				■		分機 03181 楊鈞浩
19	CNC 車床加工程式設計班	30	10,500				■						■			分機 03181 楊鈞浩
20	擴增實境設計與工業應用班	6	3,500								■					分機 03181 楊鈞浩
21	智慧化感測系列-預防性偵測班	6	3,500			■					■					分機 03181 楊鈞浩
22	智慧化感測系列-泛用型量測班	6	3,500				■					■				分機 03181 楊鈞浩
23	智慧化感測系列-機械設備安全防護班	6	3,500					■					■			分機 03181 楊鈞浩
24	機械雲與機械學習之刀具磨耗管理應用班	6	3,500											■		分機 03181 楊鈞浩

十四、【產業自動化與智慧製造基礎技能課程】2

編號	課程名稱	時數	費用	1月	2月	3月	4月	5月	6月	7月	8月	9月	10月	11月	12月	課程負責人
25	Schneider 人機介面基礎認證班	12	5,500			■					■					分機 03181 楊鈞浩
26	Schneider 人機介面進階認證班	18	7,600										■			分機 03181 楊鈞浩
27	SCADA 圖控軟體設計認證班	18	7,600				■					■				分機 03181 楊鈞浩
28	SCADA 圖控軟體設計進階認證班	18	7,600											■		分機 03181 楊鈞浩
29	製造業中小企業智慧製造導入概論	12	5,500				■						■			分機 03181 楊鈞浩

十五、【資訊管理應用技能課程】1

編號	課程名稱	時數	費用	1月	2月	3月	4月	5月	6月	7月	8月	9月	10月	11月	12月	課程負責人
1	EXCEL 入門速成養成班	12	5,700	■		■		■		■		■		■		分機 01409 周靜宜
2	Excel 基礎活用-解決問題能力提升班	24	9,600			■			■			■			■	分機 01409 周靜宜
3	Excel 達人實務應用班	24	9,600				■				■		■			分機 01409 周靜宜
4	EXCEL 函數應用實務精修班	21	9,500		■			■		■		■		■		分機 01409 周靜宜
5	Excel 函數活用-自我管理能力提升班	30	11,500							■			■			分機 01409 周靜宜
6	運用 Excel 函數-進出貨與庫存管理自動化實務應用	14	6,700		■			■				■		■		分機 01409 周靜宜
7	運用 Excel 函數-產品銷售管理自動化實務應用	14	6,700			■			■		■		■		■	分機 01409 周靜宜
8	Excel 圖表應用技巧班	14	6,700	■			■			■			■			分機 01409 周靜宜
9	Excel 進階商務圖表與數位儀表板應用班	12	6,000						■					■		分機 01409 周靜宜
10	提升商業智慧-精通 Excel 樞紐分析技巧班	14	6,700		■			■			■			■		分機 01409 周靜宜
11	Excel VBA 從入門到實務範例研習班	24	9,900						■			■			■	分機 01409 周靜宜
12	Excel VBA 活用-工作自動化效能提升班	36	14,400				■						■			分機 01409 周靜宜
13	Excel 職場必備實戰技能應用研習班	21	9,500					■						■		分機 01409 周靜宜
14	Excel 經營管理與決策分析實務案例應用研習班	12	6,000	■			■			■			■			分機 01409 周靜宜
15	QC 七大手法結合 EXCEL 精修班	6	3,600	■					■				■			分機 01409 周靜宜
16	統計製程管制(SPC)結合 EXCEL 資料分析研習班	6	3,600	■			■				■			■		分機 01409 周靜宜
17	Excel BI 商業智慧-Excel Power BI 資料探勘與大數據分析及視覺報表	34	17,000			■			■				■			分機 01409 周靜宜
18	Excel BI 商業智慧-資料整理術(精通 Power Query)	14	7,000			■			■				■			分機 01409 周靜宜
19	Excel BI 商業智慧-資料關聯與數據分析(精通 Power Pivot)	14	7,000			■			■				■			分機 01409 周靜宜
20	Excel BI 商業智慧-3D 地圖與自訂圖資視覺化(精通 Power Map)	6	3,600			■			■				■			分機 01409 周靜宜
21	Power BI Desktop 數據視覺化分析應用實作班	14	8,400				■				■			■		分機 01409 周靜宜
22	輕鬆上手學 POWER BI Desktop 大數據分析應用	6	4,500	■				■		■		■			■	分機 01409 周靜宜
23	Office 辦公達人班-提升工作效率整合實務應用班	12	6,000		■			■			■		■		■	分機 01409 周靜宜
24	Word 達人職場加分實務班	12	6,000		■			■			■			■		分機 01409 周靜宜
25	職場高效能編輯文件技巧班	6	3,600	■			■			■			■			分機 01409 周靜宜
26	商務簡報與多媒體簡報製作實務技巧班	14	6,700			■			■			■			■	分機 01409 周靜宜
27	PowerPoint 職場活用-卓越簡報能力提升	24	8,400				■				■			■		分機 01409 周靜宜

十五、【資訊管理應用技能課程】2

編號	課程名稱	時數	費用	1月	2月	3月	4月	5月	6月	7月	8月	9月	10月	11月	12月	課程負責人
28	不加班輕鬆做簡報-善用免費資源設計獨特簡報	6	3,600	■	■			■		■			■		■	分機 01409 周靜宜
29	文書檔案 E 化管理技巧班	6	3,600	■					■			■			■	分機 01409 周靜宜
30	個人資料保護與資訊安全研習班	7	4,300			■				■				■		分機 01409 周靜宜
31	資料庫管理範例導引研習班	18	7,500			■				■				■		分機 01409 周靜宜
32	SQL Sever 資料庫零基礎入門班	24	9,900						■				■			分機 01409 周靜宜
33	搞懂直播好簡單~實用工具大解析	6	3,600	■	■			■		■		■			■	分機 01409 周靜宜
34	掌握 AI 人工智慧·運用 ChatGPT 工具·讓你效率事半功倍!	6	3,600				■		■		■		■			分機 01409 周靜宜
35	給 PMP 專案管理師的第一門資訊安全課程	6	4,000				■				■					分機 01409 周靜宜
36	自動化精實生產決策模擬分析	6	4,500					■				■				分機 01409 周靜宜
37	無基礎也能輕鬆上手學-App Inventor 手機程式設計	12	6,600					■					■			分機 01409 周靜宜
38	Python 程式設計國際認證與 ChatGPT 自動編程實戰	24	11,500					■					■			分機 01409 周靜宜
以上所有課程依網站實際日期公告																
有關計畫補助課程·歡迎來電洽詢!!																

十六、【CAD\CAE\CAM 電腦繪圖技能課程】

編號	課程名稱	時數	費用	1月	2月	3月	4月	5月	6月	7月	8月	9月	10月	11月	12月	課程負責人
1	製圖概念入門_圖學班	12	6,000		■			■			■			■		分機 03181 楊鈞浩
2	機件幾何公差之解析班	12	6,000	■			■			■			■			分機 03181 楊鈞浩
3	AutoCAD 2D 快速上手班(日間或假日)	12	5,500		■		■		■		■		■		■	分機 03181 楊鈞浩
4	AutoCAD 2D 基礎班	36	12,600	■		■		■		■		■		■		分機 03181 楊鈞浩
5	AutoCAD 進階精華班	24	8,400							■						分機 03181 楊鈞浩
6	AutoCAD 機械製圖班(已有 CAD 基礎者)	30	10,500										■			分機 03181 楊鈞浩
7	SolidWorks 零件設計班	36	12,600		■		■		■		■		■			分機 03181 楊鈞浩
8	SolidWorks 曲線與曲面應用班	24	9,900					■						■		分機 03181 楊鈞浩
9	SolidWorks 模具設計班	15	6,300				■						■			分機 03181 楊鈞浩
10	Solid Edge 零件設計基礎班	36	12,600					■					■			分機 03181 楊鈞浩
11	Solid Edge 零件設計進階班	18	7,500											■		分機 03181 楊鈞浩
12	產品擬真彩現及動畫編輯實務應用班(Solid Edge)	12	5,800						■						■	分機 03181 楊鈞浩
13	NX CAM 基礎三軸訓練班	36	14,700			■					■					分機 03181 楊鈞浩
14	NX CAM 進階訓練班	30	12,300					■					■			分機 03181 楊鈞浩
15	NX CAM 四軸同動訓練班	24	9,900				■					■				分機 03181 楊鈞浩
16	Mastercam 2D 銑床零件加工班	18	8,300	■			■			■			■			分機 03181 楊鈞浩
17	Mastercam 2D 銑床 進階班	18	8,300						■					■		分機 03181 楊鈞浩
18	Mastercam 3D 銑床	18	8,300							■						分機 03181 楊鈞浩
19	Mastercam 車床班	18	8,300			■						■				分機 03181 楊鈞浩
以上所有課程依網站實際日期公告																
有關計畫補助課程·歡迎來電洽詢!!																

十七、【職安 .營建 .消防-證照課程】1

編號	課程名稱	時數	費用	1月	2月	3月	4月	5月	6月	7月	8月	9月	10月	11月	12月	課程負責人
1	職業安全管理師訓練班	130	16,000									■				分機 02558 李靜宜
2	職業安全管理師訓練班(抵充班)	43	10,000									■				分機 02558 李靜宜
3	職業衛生管理師訓練班	130	16,000				■									分機 02558 李靜宜
4	職業衛生管理師訓練班(抵充班)	59	10,000				■					■				分機 02558 李靜宜
5	職業安全衛生管理員訓練班	115	13,000	■		■		■			■		■	■	■	分機 02400 陳陸川
6	職安員 - 乙級安全衛生技術士總複習班	7	1,100		■				■				■			分機 02400 陳陸川
7	職業安全衛生業務主管暨管理人員安全衛生在職教育訓練	6	1,700	■	■	■	■	■	■	■	■	■	■	■	■	分機 03273 鍾沛滢
8	營造業職業安全衛生業務主管安全衛生在職教育訓練班	6	1,700	■	■	■	■	■	■	■	■	■	■	■	■	分機 02400 陳陸川
9	甲種職業安全衛生業務主管訓練班	42	7,000	■			■		■		■		■		■	分機 02400 陳陸川
10	乙種職業安全衛生業務主管訓練班	35	6,000			■				■				■		分機 02400 陳陸川
11	丙種職業安全衛生業務主管訓練班	21	4,000	■		■		■		■				■		分機 02400 陳陸川
12	丁種職業安全衛生業務主管訓練班	6	1,500	請先報名												分機 02400 陳陸川
13	營造業甲種職業安全衛生業務主管訓練班	42	7,000	■	■	■	■	■	■	■	■	■	■	■	■	分機 02225 劉根榕
14	營造業丙種職業安全衛生業務主管訓練班	26	4,500	■	■	■	■	■	■	■	■	■	■	■	■	分機 02835 林宥淨
15	臺灣職安卡	6	1,000			■		■		■		■		■		分機 02558 李靜宜
16	駕駛荷重在一公噸以上堆高機操作人員訓練班 (另有外籍移工班-印尼/泰國/越南/菲律賓,請電洽)	18	5,000	■	■	■	■	■	■	■	■	■	■		■	分機 02225 劉根榕
17	堆高機操作人員安全衛生在職教育訓練	3	700	■	■	■	■	■	■	■	■	■	■	■	■	分機 03346 郭明傑
18	高空工作車操作人員訓練班	16	8,500	■	■	■	■	■	■	■	■	■	■	■	■	分機 02037 溫振甫
19	吊升荷重在三公噸以上固定式起重機 (架空型-地面操作)操作人員訓練班 (另有外籍移工班-印尼/泰國/越南/菲律賓,請電洽)	38	8,500	■		■	■	■	■	■	■	■	■	■	■	分機 02037 溫振甫
20	吊升荷重在三公噸以上固定式起重機 (架空型-機上操作)操作人員訓練班 (另有外籍移工班-印尼/泰國/越南/菲律賓,請電洽)	38	8,500				■		■				■		■	分機 02037 溫振甫
21	起重機操作人員在職教育訓練 (固定式)(每3年回訓3小時)	3	700	■	■	■	■	■	■	■	■	■	■	■	■	分機 02730 胡倫豪
22	吊升荷重未滿三公噸之固定式起重機操作人員 訓練班 (另有外籍移工班-印尼/泰國/越南/菲律賓,請電洽)	18	5,000	■	■	■	■	■	■	■	■	■	■	■	■	分機 02835 林宥淨
23	吊掛作業人員訓練班 (另有外籍移工班-印尼/泰國/越南/菲律賓,請電洽)	18	5,000	■	■	■	■	■	■	■	■	■	■	■	■	分機 02835 林宥淨
24	吊掛作業人員在職教育訓練班(每3年回訓3小時)	3	700		■			■			■			■		分機 02835 林宥淨
25	吊升荷重在三公噸以上移動式起重 (伸臂可伸縮)操作人員訓練班	38	7,200	■		■		■		■		■			■	分機 02089 黃崧銓
26	起重機操作人員在職教育訓練 (移動式)(每3年回訓3小時)	3	700	■		■		■		■		■		■		分機 02089 黃崧銓
27	急救人員訓練班(日間班)	16	4,500	■		■	■	■	■	■	■	■	■	■	■	分機 03273 鍾沛滢
28	急救人員安全衛生教育訓練(夜間班)	16	4,500	請先電話報名												分機 03273 鍾沛滢
29	急救人員安全衛生在職教育訓練	3	800	■	■	■	■	■	■	■	■	■	■	■	■	分機 01856 陳靜玟

十七、【職安 .營建 .消防-證照課程】2

編號	課程名稱	時數	費用	1月	2月	3月	4月	5月	6月	7月	8月	9月	10月	11月	12月	課程負責人	
30	有機溶劑作業主管訓練班	18	4,000		■		■		■		■		■		■	分機 02835 林宥綉	
31	特定化學物品作業主管訓練班	18	4,000		■				■			■			■	分機 02835 林宥綉	
32	有機溶劑及特定化學物質作業主管在職教育訓練	6	1,200	■		■		■		■	■	■		■		分機 02835 林宥綉	
33	粉塵作業主管訓練班	18	4,000	■			■			■			■			分機 02835 林宥綉	
34	粉塵作業主管在職教育訓練	6	1,200	■			■			■			■			分機 02835 林宥綉	
35	缺氧作業主管訓練班	18	4,000	■		■		■		■		■		■		分機 02835 林宥綉	
36	缺氧作業主管在職教育訓練	6	1,200		■			■			■			■		分機 02835 林宥綉	
37	屋頂作業主管訓練班	18	4,000		■		■		■		■		■		■	分機 02835 林宥綉	
38	擋土支撐作業主管訓練班	18	4,000			■				■			■			分機 02835 林宥綉	
39	露天開挖作業主管訓練班	18	4,000				■				■			■		分機 02835 林宥綉	
40	模板支撐作業主管訓練班	18	4,000					■				■			■	分機 02835 林宥綉	
41	施工架組配作業主管訓練班	18	4,000				■				■		■			分機 02835 林宥綉	
42	鋼構組配作業主管訓練班	18	4,000					■			■			■		分機 02835 林宥綉	
43	營造業作業主管在職教育訓練 (擋土、露天、模板、鋼構、施工架、屋頂)	6	1,200	■		■		■		■		■		■		分機 02835 林宥綉	
44	施工安全評估人員訓練班	76	12,000	請先電話報名												分機 03273 鍾沛滢	
45	公共工程品質管理人員訓練班(土建班)	84	16,000	■	■	■	■	■	■	■	■	■	■	■	■	■	分機 02730 胡倫豪
46	公共工程品質管理人員訓練班(機電班) (夜間班/假日班)	84	16,000	■	■	■		■	■		■	■		■		分機 03346 郭明傑	
47	公共工程品質管理人員回訓訓練班 (夜間班/假日班)	36	8,000	■	■	■	■	■	■	■	■	■	■	■	■	分機 02089 黃崧銓	
48	工地主任班	220	34,000	■				■				■				分機 02558 李靜宜	
49	工地主任回訓班(已有執業證)	32	5,300			■		■			■			■		分機 02558 李靜宜	
50	建築識圖培訓班	36	7,000		■					■						分機 02558 李靜宜	
51	營建工程估價人培訓班	36	9,000				■						■			分機 02558 李靜宜	
52	政府採購法實務研習班	12	4,200							■				■		分機 02730 胡倫豪	
53	營建鋼結構工程實務班	24	7,200				■				■					分機 02730 胡倫豪	
54	機水電工程識圖人員培訓班	24	8,000					■				■				分機 02730 胡倫豪	
55	機水電工程估價人員培訓班	24	7,200						■				■			分機 02730 胡倫豪	
56	防火管理人初訓訓練班	12	3,200	■	■	■	■	■	■	■	■	■	■	■	■	分機 01856 陳靜玟	
57	防火管理人複訓訓練班	6	1,600	■	■	■	■	■	■	■	■	■	■	■	■	分機 01856 陳靜玟	
58	保安監督人初訓講習班	24	6,500			■		■			■		■			分機 01856 陳靜玟	
59	保安監督人複訓講習班	8	2,700	■		■		■		■		■		■		分機 01856 陳靜玟	
60	保安檢查員講習班	8	2,700			■			■					■		分機 01856 陳靜玟	
61	危險物品運送人員訓練班初訓	20	5,000	請先報名												分機 02400 陳陸川	
62	危險物品運送人員訓練班複訓	16	4,000		■	■	■	■		■	■		■	■	■	分機 02400 陳陸川	

十八、南雲推廣組【職安 .營建 .消防-證照課程】1

上課地點:雲林縣斗六市雲林路二段 225 號 11 樓 電話:05-5341379 傳真:05-5341479

編號	課程名稱	時數	費用	1月	2月	3月	4月	5月	6月	7月	8月	9月	10月	11月	12月	課程負責人
1	職業安全衛生管理員訓練班	115	11,000	■			■			■			■			分機 02802 陳威智
2	職業衛生管理師訓練班(抵充班)	59	9,000	■								■				分機 02802 陳威智
3	職業安全管理師訓練班(抵充班)	43	8,000				■									分機 02802 陳威智
4	營造業職業安全衛生業務主管安全衛生在職教育訓練班	6	1,000	■		■		■		■		■		■		分機 02802 陳威智
5	職業安全衛生管理人員暨業務主管安全衛生在職教育訓練班	12 6	2,000 1,000	■		■		■		■		■		■		分機 02802 陳威智
6	甲種職業安全衛生業務主管訓練班	42	7,500	■					■				■			分機 02802 陳威智
7	丙種職業安全衛生業務主管訓練班	21	4,000		■		■				■			■		分機 02802 陳威智
8	營造業甲種職業安全衛生業務主管訓練班	42	7,500		■			■			■			■		分機 02802 陳威智
9	營造業丙種職業安全衛生業務主管訓練班	26	4,500			■			■			■			■	分機 02802 陳威智
10	駕駛荷重在一公噸以上堆高機操作人員訓練班	18	5,000	■		■	■	■	■	■	■	■	■		■	分機 02802 陳威智
11	堆高機操作人員在職訓練	3	600	■	■	■	■	■	■	■	■		■		■	分機 02802 陳威智
12	吊升荷重在三公噸以上之移動式起重機操作人員	38	8,000			■					■					分機 02802 陳威智
13	吊升荷重在三公噸以上固定式起重機(架空型-地面操作)操作人員訓練班	38	8,000			■		■		■		■				分機 02802 陳威智
14	吊升荷重未滿三公噸之固定式起重機操作人員訓練班	18	5,000											■		分機 02802 陳威智
15	吊掛作業人員訓練班	18	5,000								■					分機 02802 陳威智
16	起重機操作人員暨吊掛指揮作業人員安全衛生在職教育訓練班	3	600		■		■		■		■		■		■	分機 02802 陳威智
17	急救人員訓練班	16	4,000		■		■		■		■		■		■	分機 02802 陳威智
18	急救人員安全衛生在職教育訓練	3	600	■				■		■				■		分機 02802 陳威智
19	缺氧作業主管訓練班	18	4,000				■						■			分機 02802 陳威智
20	有機溶劑作業主管訓練班	18	4,000	■						■						分機 02802 陳威智
21	特定化學物品作業主管訓練班	18	4,000					■						■		分機 02802 陳威智
22	粉塵作業主管訓練班	18	4,000					■					■			分機 02802 陳威智
23	有害物作業主管在職教育訓練	6	1,000	■		■		■		■		■		■		分機 02802 陳威智
24	露天開挖作業主管訓練班	18	4,000				■					■				分機 02802 陳威智
25	擋土支撐作業主管訓練班	18	4,000					■				■				分機 02802 陳威智
26	屋頂作業主管訓練班	18	4,000				■						■			分機 02802 陳威智
27	模板支撐作業主管訓練班	18	4,000					■						■		分機 02802 陳威智
28	施工架組配作業主管訓練班	18	4,000						■						■	分機 02802 陳威智
29	鋼構組配作業主管訓練班	18	4,000			■						■				分機 02802 陳威智
30	營造作業主管在職教育訓練	6	1,000	■					■						■	分機 02802 陳威智

十八、南雲推廣組【職安 .營建 .消防-證照課程】2

上課地點:雲林縣斗六市雲林路二段 225 號 11 樓 電話:05-5341379 傳真:05-5341479

編號	課程名稱	時數	費用	1月	2月	3月	4月	5月	6月	7月	8月	9月	10月	11月	12月	課程負責人
31	防火管理人初訓訓練班	12	3,200	■		■		■		■	■		■			分機 02556 邱凡釗
32	防火管理人複訓訓練班	6	1,600	■	■	■	■	■	■	■	■	■	■	■	■	分機 02556 邱凡釗
33	保安監督人初訓講習班	24 16	6,500 5,100					■								分機 02556 邱凡釗
34	保安監督人複訓講習班	8	2,700			■			■					■		分機 02556 邱凡釗
35	保安檢查員講習訓練班	8	2,700	■					■				■			分機 02556 邱凡釗
36	公共工程品質管理訓練班(斗六班)	84	16,000			■					■					分機 03457 塗怡汝
37	公共工程品質管理訓練班(嘉義班)	84	16,000	■				■					■			分機 03457 塗怡汝
38	公共工程品質管理人員回訓訓練班 (夜間班/假日班/斗六班/嘉義班)	36	8,000	■	■	■	■	■	■	■	■	■	■	■	■	分機 02803 張雅婷
39	工地主任班(斗六/嘉義班)	220	34,000				■					■				分機 02803 張雅婷
40	工地主任回訓班(已有執業證)	32	5,300				■			■				■		分機 03457 塗怡汝

十九、南雲推廣組【經營管理、資訊應用課程】1

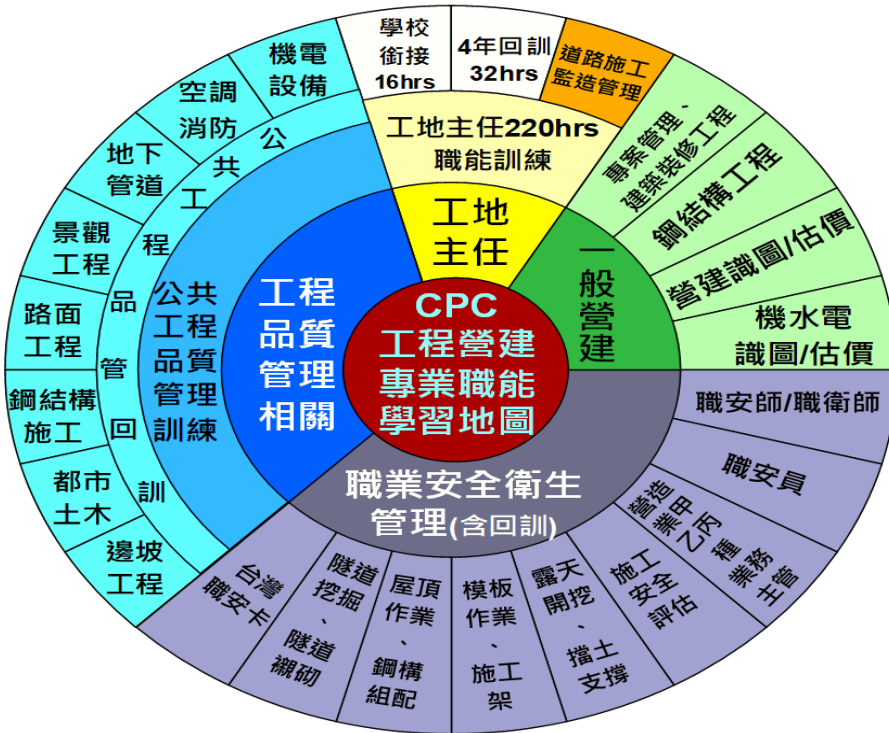
上課地點:雲林縣斗六市雲林路二段 225 號 11 樓 電話:05-5341379 傳真:05-5341479

編號	課程名稱	時數	費用	1月	2月	3月	4月	5月	6月	7月	8月	9月	10月	11月	12月	課程負責人
1	問題分析.解決與報告技巧研習班	6	3,500			■										分機 2556 邱凡釗
2	作業流程優化與減少工廠浪費技巧 - 斗六	6	3,500				■									分機 2556 邱凡釗
3	企業新產品新服務開發設計實務班 - 斗六	12	7,500					■								分機 2556 邱凡釗
4	(TWI-JR)基層幹部工作關係管理研習班 -	6	3,500						■			■				分機 2556 邱凡釗
5	TWI-JM 基層幹部工作改善管理研習班 -	6	3,500							■			■			分機 2556 邱凡釗
6	(TWI-JI)基層幹部工作教導技巧研習班 - 斗	6	3,500								■			■		分機 2556 邱凡釗
7	標準作業流程(SOP)建立與改善技巧研習班	6	3,500			■										分機 2556 邱凡釗
8	後拉式生產管理與導入技法研習班	6	3,500				■									分機 2556 邱凡釗
9	標準工時運用與績效提升研習班	6	3,500					■								分機 2556 邱凡釗
10	如何運用三 T(TPS.TPM.TQM)工具提升管理	6	3,500						■							分機 2556 邱凡釗
11	現場主管日常管理與報表分析技巧研習班	6	3,500							■						分機 2556 邱凡釗
12	運用目視化管理提升執行效能研習班	6	3,500								■					分機 2556 邱凡釗
13	現場工作安排及進度管制研習班	6	3,500									■				分機 2556 邱凡釗
14	品質流程管理及生產計劃管制研習班	6	3,500										■			分機 2556 邱凡釗
15	常見之品質異常問題分析與處理技巧班	6	3,500											■		分機 2556 邱凡釗
16	因應 ESG 淨零排碳之溫盤技巧與節能技術	6	3,500		■			■		■		■				分機 2556 邱凡釗
17	循環經濟下的綠色精實智造(GLSM)技巧研	6	3,500			■			■		■		■			分機 2556 邱凡釗

地址:雲林縣斗六市雲林路二段 225 號 11 樓 ※服務電話:05-5341379 洽各課程負責人分機

職訓證照訓練 學習地圖

一.營建工程暨職安訓練：



二.服務業訓練：

- 1.防火管理人初訓 12 小時
- 2.防火管理人複訓 6 小時 (每 3 年回訓)



- 1.急救人員初訓 16 小時
- 2.急救人員回訓 3 小時 (每 3 年回訓)



- 1.甲種業務主管 42 小時
- 2.乙種業務主管 35 小時
- 3.丙種業務主管 21 小時
- 4.甲乙丙種業務主管回訓 6 小時(每 2 年回訓)

三.職業安全衛生管理人員訓練：

職業安全衛生管理員 115 小時

(每 2 年回訓 12 小時)

期滿證明在 2 年內

期滿證明超過 2 年

- 1.職業安全管理師-抵充班 43 小時
- 2.職業衛生管理師-抵充班 59 小時

- 1.職業安全管理師-全修班 130 小時
- 2.職業衛生管理師-全修班 130 小時

四.職安機具類訓練：(1-5 項訓練台中班之上上課/實習操作/技能檢定或結訓測驗地點均在本中心場域)

訓練班別	時數	考照方式	在職回訓	外籍移工班 (印/泰/越/菲)
1.吊升荷重三公噸以上移動式起重機操作人員	38	技能檢定	每 3 年 3 小時	
2.吊升荷重在三公噸以上之固定式起重機(架空型-地面操作)操作人員	38	技能檢定	每 3 年 3 小時	有辦理,49 小時
3.吊升荷重在零點五公噸以上未滿三公噸之固定式起重機操作人員	18	結訓測驗	每 3 年 3 小時	有辦理,24 小時
4.使用起重機具從事吊掛作業人員	18	結訓測驗	每 3 年 3 小時	有辦理,23 小時
5.荷重在一公噸以上之堆高機操作人員	18	技能檢定	每 3 年 3 小時	有辦理,23 小時
6.高空工作車操作人員	16	結訓測驗	每 3 年 3 小時	

能力雜誌 :::::

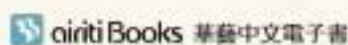
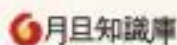
深具效能的經管共學雜誌
企業蓄積成長動能，個人提昇能力的知識庫

在《能力雜誌》你可以找到產業發展、企業經營、策略規劃、市場行銷、人才發展、知識管理等有系統的整理報導，並一舉掌握領域新趨勢、新工具、新應用。

每月讀《能力》加值經管續航力



即時掌握經管知識、隨時充電能力加值，
以下電子書平台皆可選購能力雜誌。





財團法人中國生產力中心中區服務處—海報標語訂購單—

公司抬頭：_____ 統一編號：_____

收件地址：(_____) _____ 收件人：_____

聯絡電話：(_____) _____ 分機 _____ 傳 真：(_____) _____

電子信箱：_____

類別	●請勾選訂購項目：	定價 (含稅)	數量	●請勾選訂購項目：	定價 (含稅)	數量
海 報 類	<input type="checkbox"/> 【05】勞資合作一條心	400元		<input type="checkbox"/> 【06】組織學習海報	500元	
	<input type="checkbox"/> 【07】過程品質海報	500元		<input type="checkbox"/> 【13】5 S系列海報	500元	
	<input type="checkbox"/> 【26】六標準差海報	500元		<input type="checkbox"/> 【32】全員改善海報+標語	600元	
標 語 類	<input type="checkbox"/> 【31】職場衛教標語	300元		<input type="checkbox"/> 【33】安全標語_2022年版	250元	
	<input type="checkbox"/> 【34】生產力標語_2022年版	300元		<input type="checkbox"/> 【35】防火標語_2022年版	300元	
	<input type="checkbox"/> 【36】品質標語_2022年版	380元		<input type="checkbox"/> 【37】7 S行動篇標語	380元	
	<input type="checkbox"/> 【38】7 S八好篇標語	380元				
(二選一) <input type="checkbox"/> 訂購金額已滿 600 元，郵資 0 元				<input type="checkbox"/> 訂購金額未滿 600 元，郵資 50 元		
訂購套數				(含郵) 付款總金額		

提醒您：

- (1) 每份海報標語下方均印製『中國生產力中心』及『本中心通訊資料』，若會影響 貴單位張貼，請您先行確認後再購買。
 (2) 海報標語皆整套販售，無單獨販售單張。

※訂購及付款說明：填妥訂購單→勾選付款方式→傳真、E-Mail、Line 訂購單→CPC 確認庫存後通知訂購人付款→訂購人提供付款憑證→(下午2時前)CPC以郵局包裹出貨

- 郵政劃撥：帳號「0240690-1」 戶名：『財團法人中國生產力中心中區服務處』
- 銀行匯款：【請務必註明匯款人資料以便沖帳】【匯款人：_____】【匯款後五碼：_____】
 解款行號：兆豐國際商業銀行 台中分行 分行代號：0170044
 收款帳號：004-09-03563-9 收款帳戶：『財團法人中國生產力中心中區服務處』
- ATM轉帳：【請務必註明匯款人資料以便沖帳】【匯款人：_____】【匯款後五碼：_____】
 解款行號：兆豐國際商業銀行 總行代號：017
 收款帳號：004-09-03563-9 收款帳戶：『財團法人中國生產力中心中區服務處』
- 支 票：請開禁背即期支票 抬頭：『財團法人中國生產力中心中區服務處』

CPC 海報標語目錄請掃描 QR CODE，

或參閱網站：http://www.tccpc.org.tw/book/img/web/bookstore/new_page_125.htm

服務電話：04-2350-5038 分機 01869 陳小姐 傳真電話：04-2350-3558
 E-Mail：01869@cpc.tw Line ID：tccpc1869

§ § 消費者收受之商品若有毀損、滅失或變更者，請於 7 日內提出您的意見，謝謝您 § §

企業內訓包班

🔍 核心職能課程：

×

策略規劃、創新變革、優質領導
流程管理、有效溝通、執行強化
部屬培育、團隊合作、追求卓越
持續改善...

🔍 管理職能課程：

×

生產管理、行銷管理、人資管理
研發管理、財務管理、品質管理
採購管理、供應商管理、物料與
倉儲管理、店務管理、餐飲管
理、知識管理...

🔍 特色重點課程：

×

商業英文書信、商業英文簡報技
巧、精實(豐田式)生產，全面生
產管理(TPM)、中高階主管管理
才能(MTP)、

基層主管工作教導(TWI-JI)、
ISO 9000/TS16949相關課
程、基層主管工作方法(TWI-
JM)、基層主管工作關係(TWI-
JR)、國際教練式領導認證
(PLECP)、國際專案管理
(PMP)、生產力4.0整合課程...製
造相關產業、商業、服務業、零
售、流通業，各類業態企業內訓
皆提供客製化課程設計服務，課
程選擇豐富。

~歡迎聯繫諮詢顧問~

林亮萱 管理師

電話：0423505038分機02692

E-MAIL：02692@cpc.tw



中國生產力中心中區服務處

CHINA PRODUCTIVITY CENTER CENTRAL REGIONAL OFFICE

407台中市西屯區工業38路189號